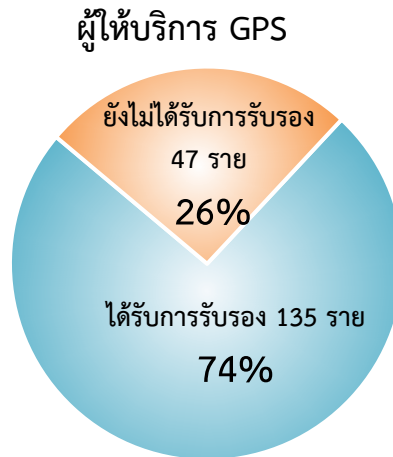


## รายงานสถิติตามโครงการ “มั่นใจทั่วไทย รถใช้ GPS” ประจำเดือนเมษายน 2563

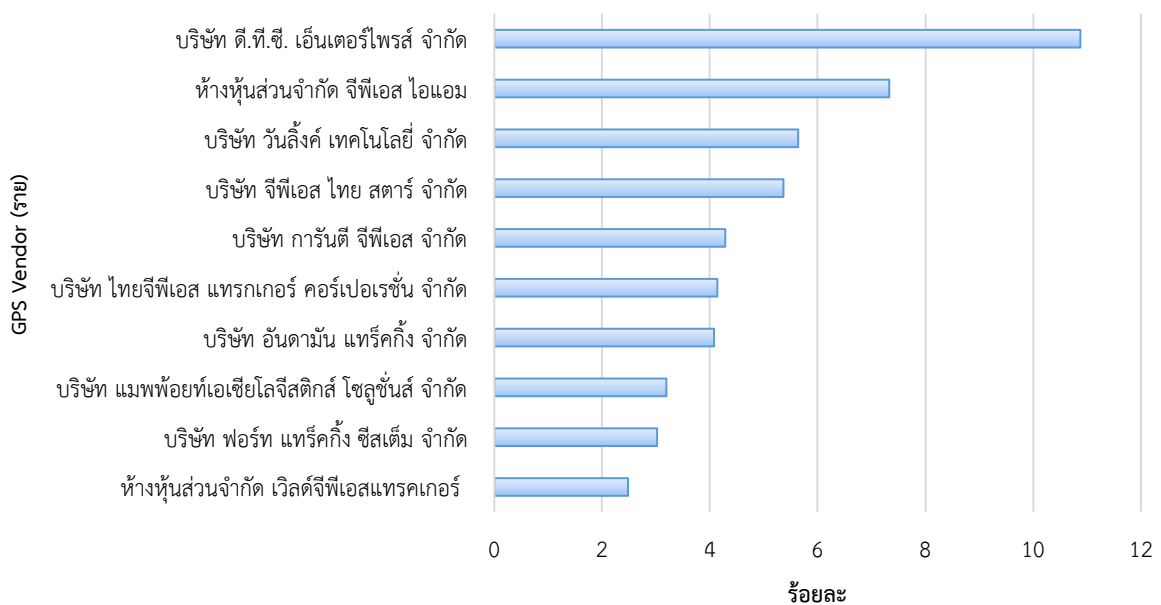
กรมการขนส่งทางบกได้ดำเนินโครงการ “มั่นใจทั่วไทย รถใช้ GPS” ตั้งแต่วันที่ 25 มกราคม 2559 ในกรณีนี้ ศูนย์บริหารจัดการเดินรถระบบ GPS ขอรายงานข้อมูลและสถิติต่าง ๆ ที่เกี่ยวข้องของ ประจำเดือนเมษายน 2563 ดังนี้

1. จำนวนผู้ให้บริการระบบ GPS (GPS Vendor) ที่เชื่อมต่อข้อมูลกับกรมการขนส่งทางบก 182 ราย โดยได้รับการรับรองจากกรมการขนส่งทางบกจำนวน 135 ราย



1.1 สถิติการให้บริการของผู้ให้บริการระบบ GPS (GPS Vendor) ที่ให้บริการมากที่สุด 10 อันดับแรก

สถิติการให้บริการของผู้ให้บริการติดตามรถ (GPS Vendor) 10 อันดับแรก

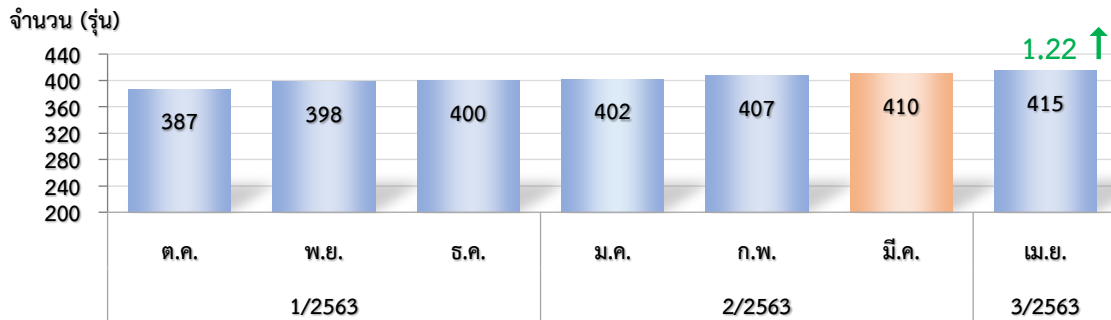


จากสถิติผู้ให้บริการระบบ GPS (GPS Vendor) 182 ราย ให้บริการข้อมูลการเดินรถ จำนวน 479,494 คัน โดยผู้ให้บริการระบบ GPS (GPS Vendor) ที่ให้บริการ มากที่สุดคือ บริษัท ดี.ที.ซี. เอ็นเตอร์ไพรส์ จำกัด รองลงมาคือ ห้างหุ้นส่วนจำกัด จีพีเอส ไอแอม และ บริษัท วันลิ่งค์ เทคโนโลยี จำกัด ตามลำดับ

## 2. จำนวนรุ่นที่ได้รับการรับรองจากกรมการขนส่งทางบก

ในเดือนเมษายน 2563 จำนวนแบบ/รุ่น GPS ที่ได้รับการรับรอง จำนวน 415 รุ่น ซึ่งมีจำนวนเพิ่มขึ้นจากเดือนมีนาคม จำนวน 5 รุ่น คิดเป็นร้อยละ 1.22

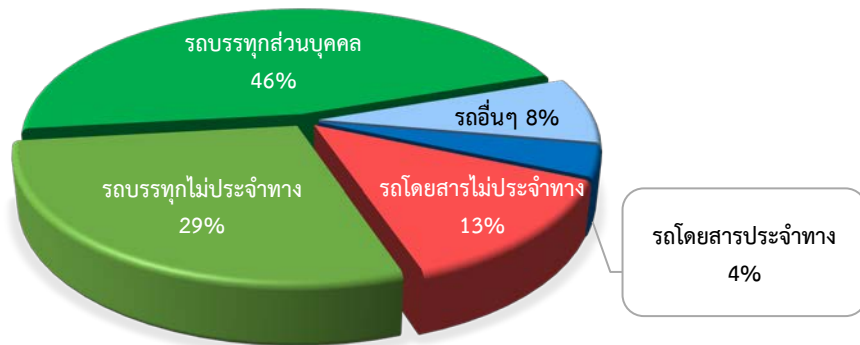
สถิติจำนวนแบบ/รุ่น GPS ที่ได้รับการรับรอง



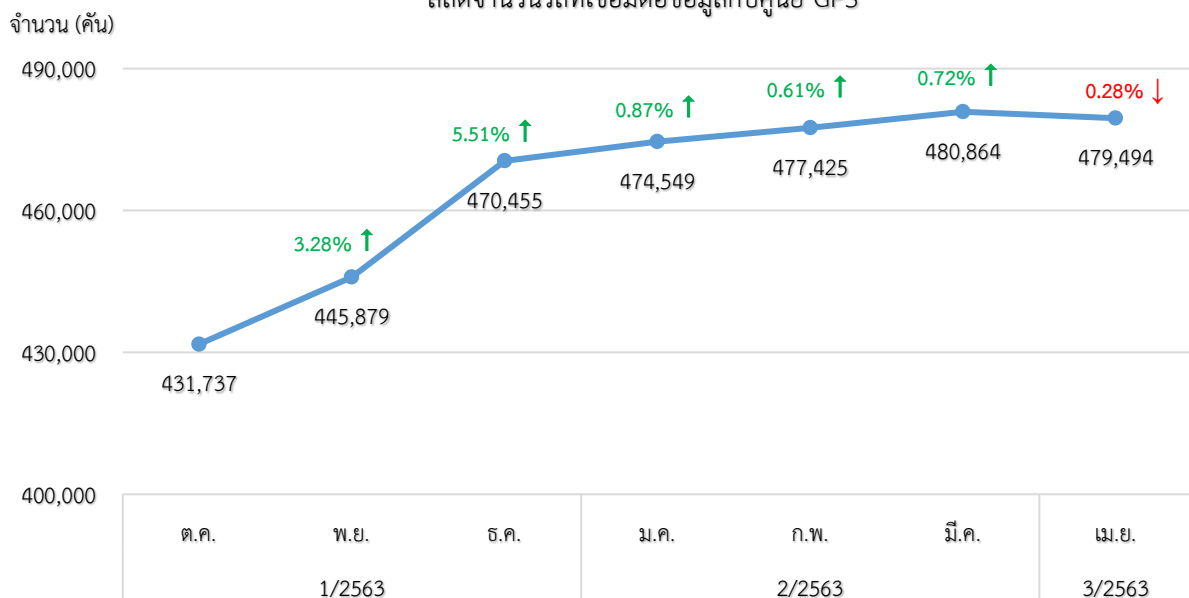
## 3. จำนวนรถที่เชื่อมต่อข้อมูลกับศูนย์ GPS

หน่วย : คัน

รถโดยสารประจำทาง	รถโดยสารไม่ประจำทาง	รถบรรทุกไม่ประจำทาง	รถบรรทุกส่วนบุคคล	รถอื่น ๆ	รวม
18,190	63,444	136,160	222,490	39,210	479,494



สถิติจำนวนรถที่เชื่อมต่อข้อมูลกับศูนย์ GPS

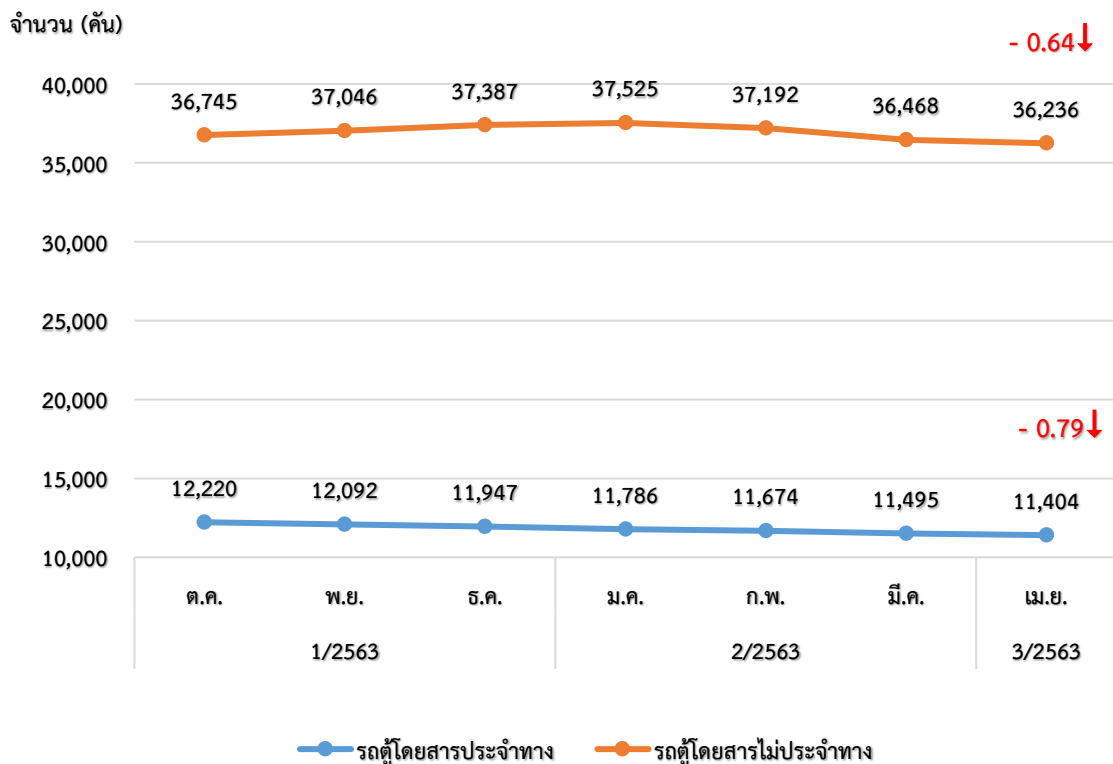


### 3.1 จำนวนรถโดยสารที่ต้องติดตั้ง GPS

ในเดือนเมษายน 2563 มีจำนวนรถโดยสารที่ต้องติดตั้ง GPS ทั้งหมด 87,031 คัน เป็นรถโดยสารประจำทางและรถตู้โดยสารประจำทาง จำนวน 20,362 คัน รถโดยสารไม่ประจำทางและรถตู้โดยสารไม่ประจำทาง จำนวน 66,669 คัน

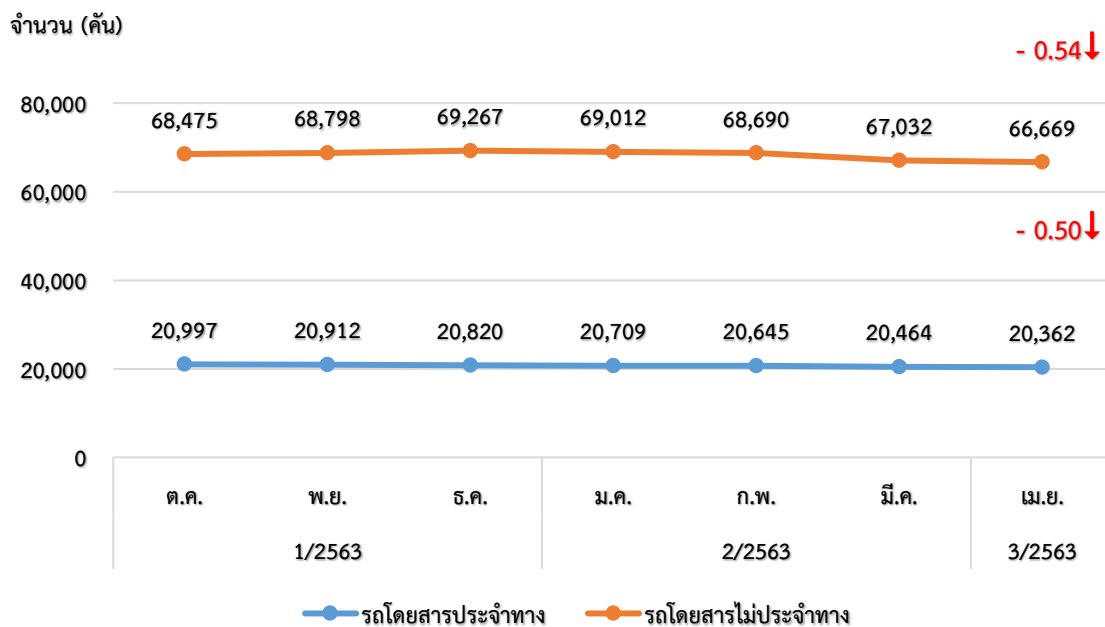
ประเภทรถ	1/2563			2/2563			3/2563
	ต.ค.	พ.ย.	ธ.ค.	ม.ค.	ก.พ.	มี.ค.	เม.ย.
รถโดยสารประจำทาง	20,997	20,912	20,820	20,709	20,645	20,464	20,362
รถโดยสารไม่ประจำทาง	68,475	68,798	69,267	69,012	68,690	67,032	66,669
รวมรถโดยสาร	89,472	89,710	90,087	89,721	89,335	87,496	87,031
รถตู้โดยสารประจำทาง	12,220	12,092	11,947	11,786	11,674	11,495	11,404
- หมวด 1	4,122	4,111	4,070	4,001	3,988	3,930	3,888
- หมวด 2	4,446	4,339	4,251	4,116	4,024	3,935	3,901
- หมวด 3	3,652	3,642	3,626	3,669	3,662	3,630	3,615
รถตู้โดยสารไม่ประจำทาง	36,745	37,046	37,387	37,525	37,192	36,468	36,236
รวมรถตู้โดยสาร	48,965	49,138	49,334	49,311	48,866	47,963	47,640

#### สถิติรถตู้โดยสารที่ต้องติดตั้ง GPS



จากสถิติรถตู้โดยสารที่ต้องติดตั้ง GPS ในเดือนเมษายน 2563 พบว่า มีรถตู้โดยสารประจำทางจำนวน 11,404 คัน ซึ่งลดลงจากเดือนมีนาคม จำนวน 91 คัน คิดเป็นร้อยละ 0.79 ส่วนรถตู้โดยสารไม่ประจำทาง จำนวน 36,236 คัน ซึ่งลดลงจากเดือนมีนาคม จำนวน 232 คัน คิดเป็นร้อยละ 0.64

## สถิติรถโดยสารที่ต้องติดตั้ง GPS



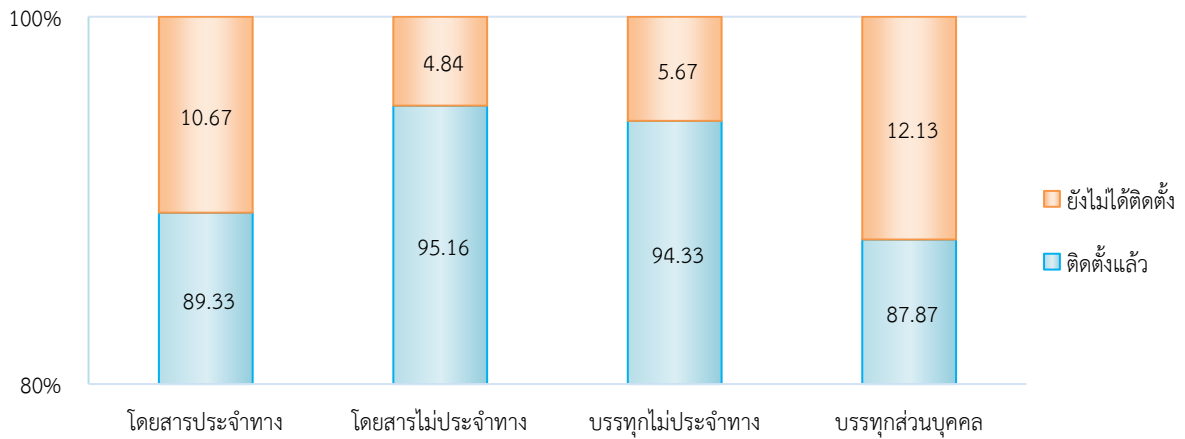
จากสถิติรถโดยสารที่ต้องติดตั้ง GPS ในเดือนเมษายน 2563 พบว่า มีรถโดยสารประจำทาง จำนวน 20,362 คัน ซึ่งลดลงจากเดือนมีนาคม จำนวน 102 คัน คิดเป็นร้อยละ 0.50 ส่วนรถโดยสารไม่ประจำทาง จำนวน 66,669 คัน ซึ่งลดลงจากเดือนมีนาคม จำนวน 363 คัน คิดเป็นร้อยละ 0.54

## 4. จำนวนรถที่ต้องติดตั้งและติดตั้ง GPS แล้วแยกตามประเภทรถ

ประเภทรถ	จำนวนรถที่ต้องติดตั้ง (คัน)	จำนวนรถที่ติดตั้งแล้ว (คัน)	จำนวนรถที่ติดตั้งแล้ว (ร้อยละ)
<b>รถโดยสาร</b>			
● ประจำทาง	20,362	18,190	89.33
- หมวด 1	4,852	4,161	85.76
- หมวด 2	7,749	7,220	93.17
- หมวด 3	7,761	6,809	87.73
● ไม่ประจำทาง	66,669	63,444	95.16
<b>รวม</b>	<b>87,031</b>	<b>81,634</b>	<b>93.80</b>
<b>รถบรรทุก</b>			
● ไม่ประจำทาง	144,348	136,160	94.33
● ส่วนบุคคล	253,211	222,490	87.87
<b>รวม</b>	<b>397,559</b>	<b>358,650</b>	<b>90.21</b>
<b>รวมทั้งสิ้น</b>	<b>484,590</b>	<b>440,284</b>	<b>90.86</b>

(ข้อมูล ณ วันที่ 30 เมษายน 2563)

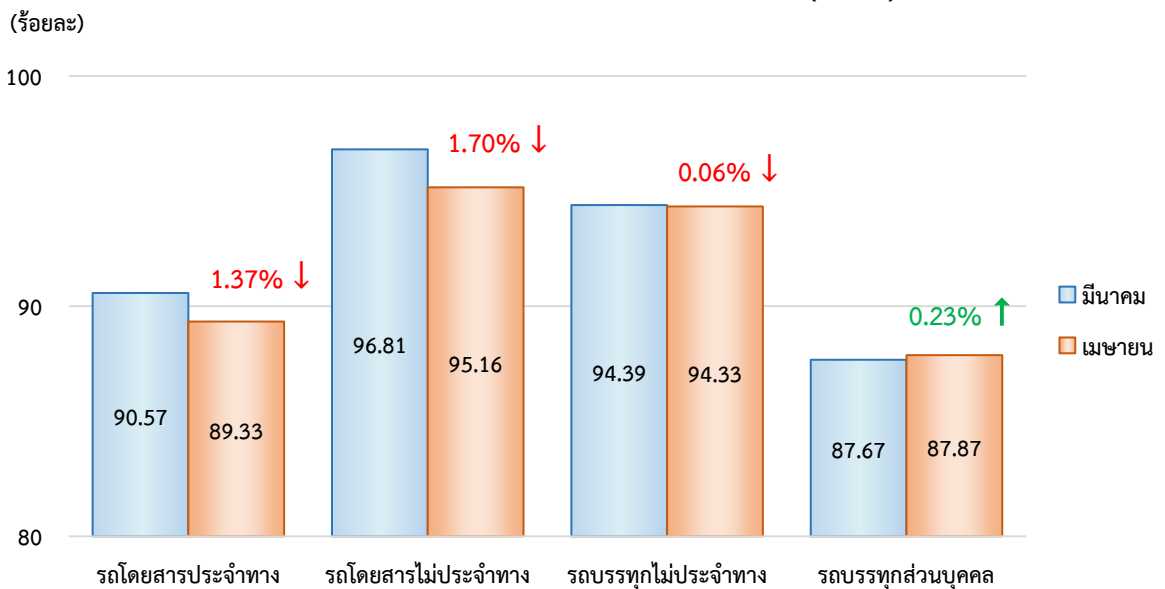
## สถิติการติดตั้ง GPS ของรถทุกประเภท (ร้อยละ)



## 5. จำนวนรถที่ติดตั้ง GPS เดือนเมษายน เปรียบเทียบกับเดือนมีนาคม 2563

ประเภทรถ	มีนาคม		เมษายน		ร้อยละอัตราการเปลี่ยนแปลง (เพิ่มขึ้น/ลดลง)
	จำนวนการติดตั้ง (คัน)	ร้อยละ	จำนวนการติดตั้ง (คัน)	ร้อยละ	
รถโดยสารประจำทาง	18,535	90.57	18,190	89.33	-1.37
รถโดยสารไม่ประจำทาง	64,895	96.81	63,444	95.16	-1.70
รถบรรทุกไม่ประจำทาง	135,722	94.39	136,160	94.33	-0.06
รถบรรทุกส่วนบุคคล	221,888	87.67	222,490	87.87	0.23
รวม	441,040	91.05	440,284	90.86	-0.21

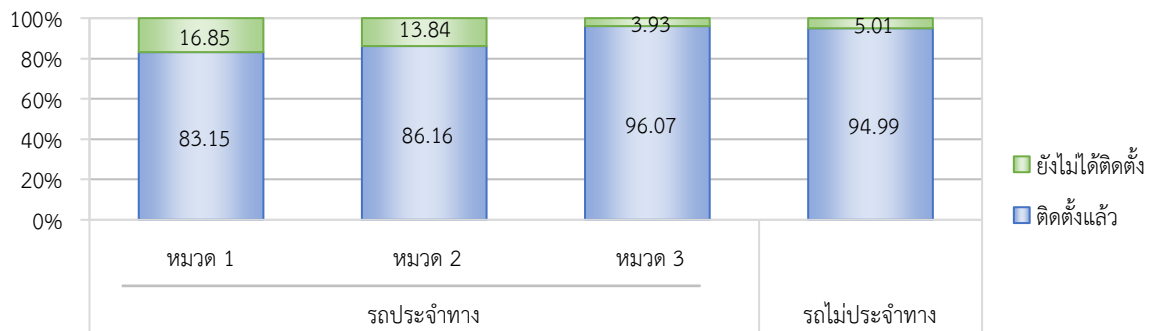
## สถิติการติดตั้ง GPS ของรถทุกประเภทระหว่างเดือนเมษายน เปรียบเทียบกับเดือนมีนาคม 2563 (ร้อยละ)



## 6. จำนวนรถตู้โดยสารที่ต้องติดตั้ง GPS และที่ติดตั้ง GPS แล้ว

ประเภทรถ	จำนวนรถที่ต้องติดตั้ง (คัน)	จำนวนรถที่ติดตั้งแล้ว (คัน)	จำนวนรถที่ติดตั้งแล้ว (ร้อยละ)
รถประจำทาง	11,404	10,067	88.28
หมวด 1	3,888	3,233	83.15
หมวด 2	3,901	3,361	86.16
หมวด 3	3,615	3,473	96.07
รถไม่ประจำทาง	36,236	34,422	94.99
รวมทั้งหมด	47,640	44,489	93.39

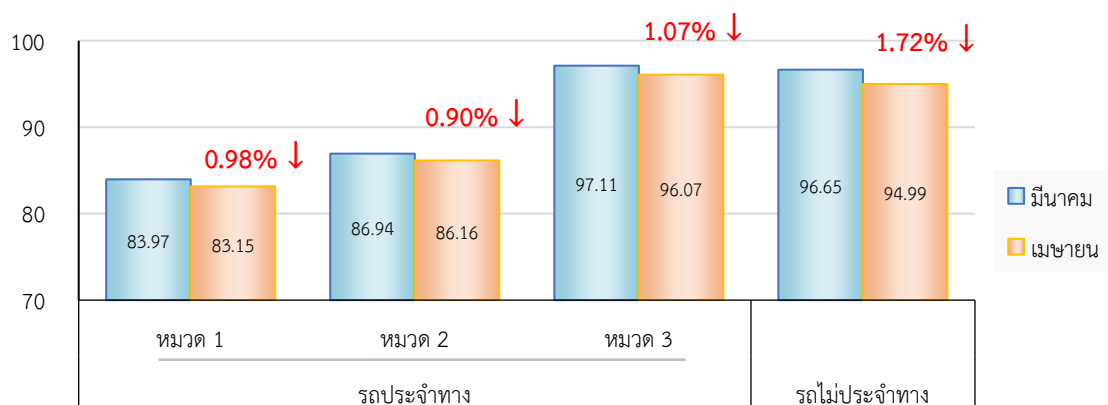
### สถิติการติดตั้ง GPS ของรถตู้โดยสาร (ร้อยละ)



## 7. จำนวนรถตู้โดยสารที่ติดตั้ง GPS เดือนเมษายน เปรียบเทียบกับเดือนมีนาคม 2563

ประเภท	มีนาคม		เมษายน		ร้อยละอัตราการ เปลี่ยนแปลง (เพิ่มขึ้น/ลดลง)
	จำนวนการติดตั้ง (คัน)	ร้อยละ	จำนวนการติดตั้ง (คัน)	ร้อยละ	
รถตู้หมวด 1	3,300	83.97	3,233	83.15	- 0.98
รถตู้หมวด 2	3,421	86.94	3,361	86.16	- 0.90
รถตู้หมวด 3	3,525	97.11	3,473	96.07	- 1.07
รถตู้ไม่ประจำทาง	35,245	96.65	34,422	94.99	- 1.72
รวมทั้งหมด	45,491	94.85	44,489	93.39	- 1.54

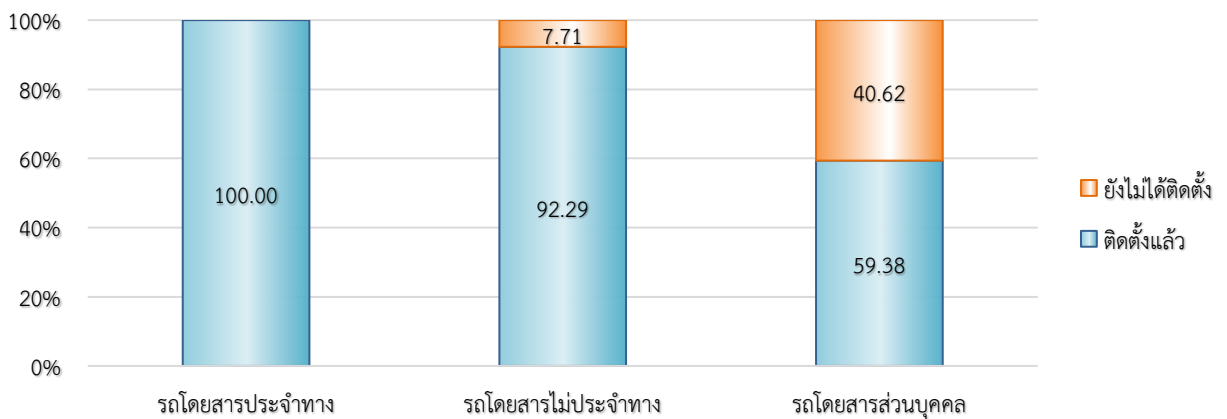
### สถิติการติดตั้ง GPS ของรถตู้โดยสาร ระหว่างเดือนเมษายน เปรียบเทียบกับเดือนมีนาคม 2563 (ร้อยละ)



## 8. จำนวนรถโดยสาร 2 ชั้น ที่ต้องติดตั้ง GPS และที่ติดตั้ง GPS แล้ว

ประเภทรถ	จำนวนรถที่ต้องติดตั้ง (คัน)	จำนวนรถที่ติดตั้งแล้ว (คัน)	จำนวนรถที่ติดตั้งแล้ว (ร้อยละ)
รถประจำทาง	1,442	1,442	100.00
รถไม่ประจำทาง	5,214	4,812	92.29
รถส่วนบุคคล	32	19	59.38
รวมทั้งหมด	6,688	6,273	93.79

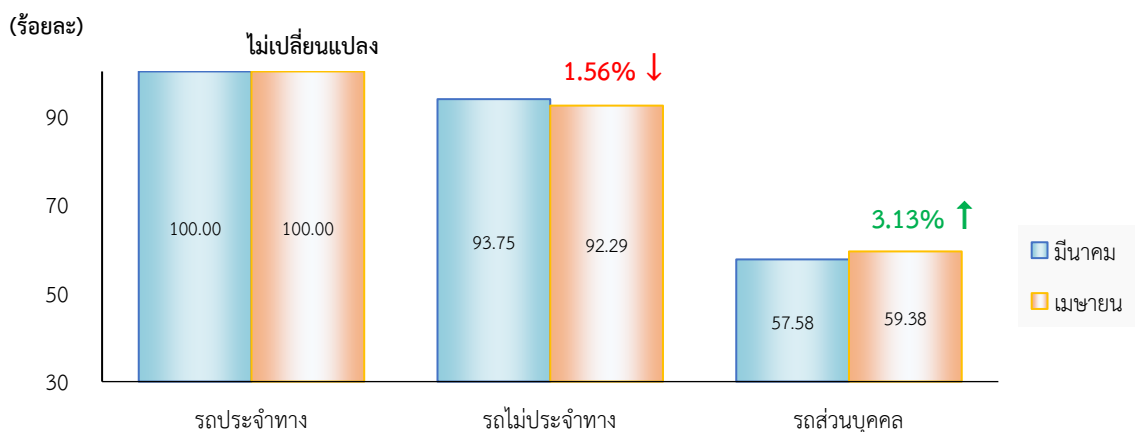
## สถิติการติดตั้ง GPS ของรถโดยสาร 2 ชั้น (ร้อยละ)



## 9. จำนวนรถโดยสาร 2 ชั้น ที่ติดตั้ง GPS เดือนเมษายน เปรียบเทียบกับเดือนมีนาคม 2563

ประเภท	มีนาคม		เมษายน		ร้อยละอัตราการเปลี่ยนแปลง (เพิ่มขึ้น/ลดลง)
	จำนวนการติดตั้ง (คัน)	ร้อยละ	จำนวนการติดตั้ง (คัน)	ร้อยละ	
รถประจำทาง	1,444	100.00	1,442	100.00	-
รถไม่ประจำทาง	4,886	93.75	4,812	92.29	-1.56
รถส่วนบุคคล	19	57.58	19	59.38	3.13
รวมทั้งหมด	6,349	94.92	6,273	93.79	-1.19

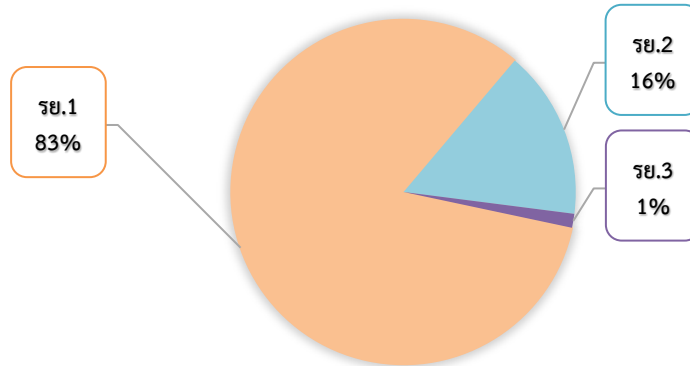
## สถิติการติดตั้ง GPS ของรถโดยสาร 2 ชั้น ระหว่างเดือนเมษายน เปรียบเทียบกับเดือนมีนาคม 2563 (ร้อยละ)



## 10. จำนวนรถพยาบาลที่เชื่อมต่อข้อมูลกับศูนย์ GPS

หน่วย :คัน			
รย. 1	รย. 2	รย. 3	รวม
951	182	15	1,148

### สถิติร้อยละรถพยาบาลที่เชื่อมต่อข้อมูลกับศูนย์ GPS



## 11. จำนวนเรื่องร้องเรียนผ่าน Application “DLT GPS”

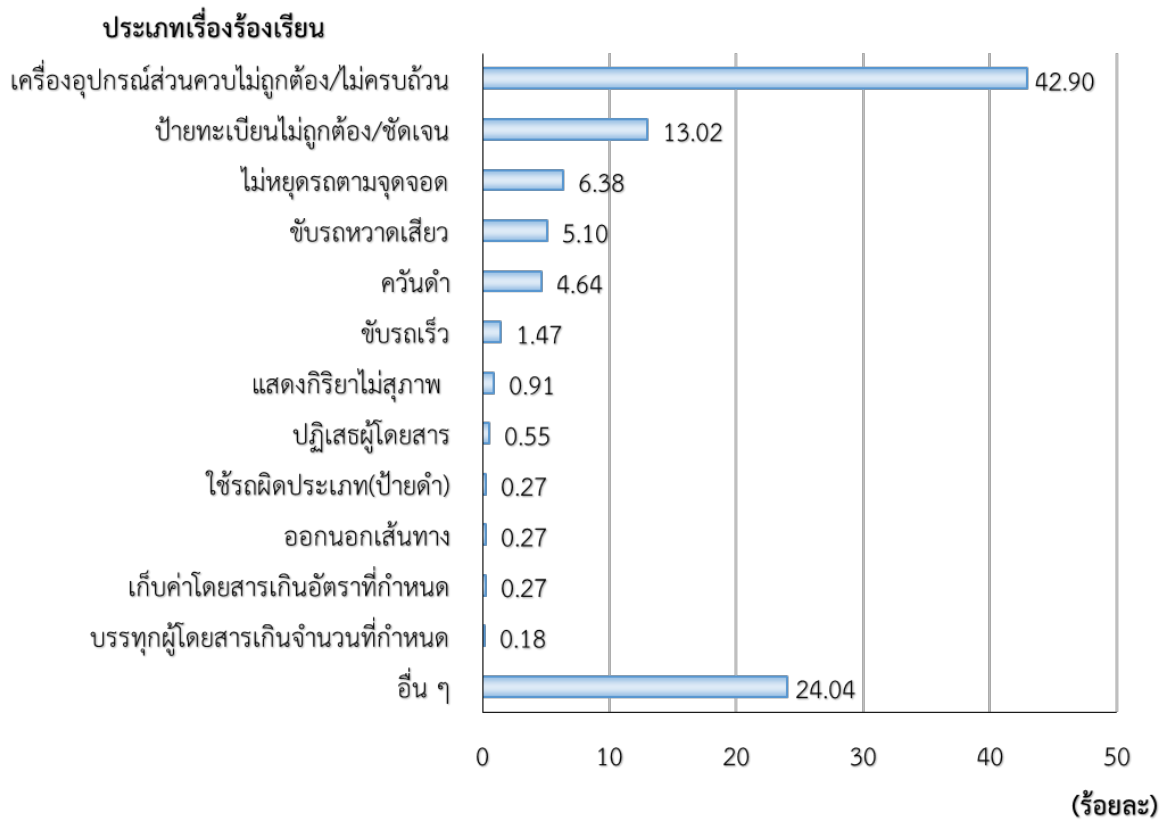
ในเดือนเมษายน 2563 มียอดการดาวน์โหลดสะสม Application “DLT GPS” บนโทรศัพท์มือถือจำนวน 411,583 ครั้ง ซึ่งเป็นระบบ Android จำนวน 352,020 ครั้ง และระบบ iOS จำนวน 59,563 ครั้ง โดยศูนย์บริหารจัดการเดินรถระบบ GPS ได้รับเรื่องร้องเรียนที่ผ่าน Application “DLT GPS” บนโทรศัพท์มือถือ ในเดือนเมษายน 2563 จำนวน 1,098 เรื่อง ซึ่งมีเรื่องร้องเรียนต่าง ๆ ดังนี้

(1) เครื่องอุปกรณ์ส่วนควบไม่ถูกต้อง	จำนวน	471	เรื่อง
(2) ป้ายทะเบียนไม่ถูกต้อง/ชัดเจน	จำนวน	143	เรื่อง
(3) ไม่หยุดรถตามจุดจอด	จำนวน	70	เรื่อง
(4) ขับรถหวาดเสียว	จำนวน	56	เรื่อง
(5) ควันดำ	จำนวน	51	เรื่อง
(6) ขับรถเร็ว	จำนวน	16	เรื่อง
(7) แสดงกิริยาไม่สุภาพ	จำนวน	10	เรื่อง
(8) ปฏิเสธผู้โดยสาร	จำนวน	6	เรื่อง
(9) ใช้รถผิดประเภท(ป้ายดำ)	จำนวน	3	เรื่อง
(10) ออกนอกเส้นทาง	จำนวน	3	เรื่อง
(11) เก็บค่าโดยสารเกินอัตราที่กำหนด	จำนวน	3	เรื่อง
(12) บรรทุกผู้โดยสารเกินจำนวนที่กำหนด	จำนวน	2	เรื่อง
(13) อื่น ๆ	จำนวน	264	เรื่อง

(หมายเหตุ : อื่น ๆ คือ รถมีสภาพไม่พร้อมใช้งาน, พนักงานขับรถใช้โทรศัพท์มือถือขณะขับรถ, แย่งผู้โดยสาร, พนักงานขับรถมีอาการเมาสุราและเสพสารเสพติด, ขับรถบนทางเท้า)

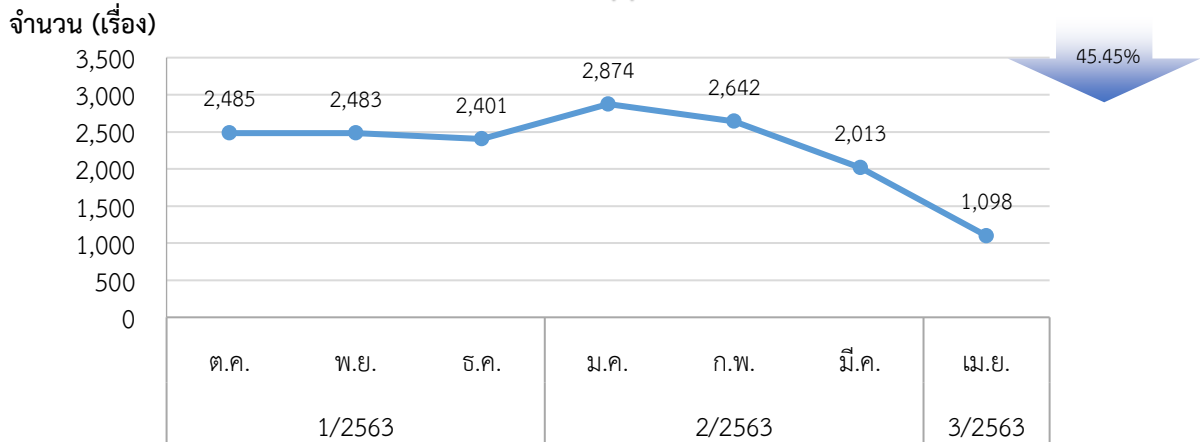


### สถิติร้อยละเรื่องร้องเรียนผ่าน Application "DLT GPS" ประจำเดือนเมษายน 2563



จากสถิติร้อยละเรื่องร้องเรียนผ่าน Application “DLT GPS” มีผู้ร้องเรียนเรื่องเครื่องอุปกรณ์ส่วนควบไม่ถูกต้องมากที่สุด ร้อยละ 42.90 รองลงมาคือ ป้ายทะเบียนไม่ถูกต้อง/ชัดเจน ร้อยละ 13.02 และไม่หยุดรถตามจุดจอด ร้อยละ 6.38 ตามลำดับ ซึ่งทางศูนย์ฯ GPS ได้ส่งเรื่องร้องเรียนให้กองตรวจราชการขนส่งทางบกดำเนินการต่อไป

### สถิติการร้องเรียนผ่าน Application “DLT GPS”



สถิติการร้องเรียนผ่าน Application “DLT GPS” พบว่า ในเดือนเมษายน 2563 มีเรื่องร้องเรียนจำนวน 1,098 เรื่อง มีอัตราการลดลงร้อยละ 45.45 เมื่อเปรียบเทียบกับเดือนมีนาคม

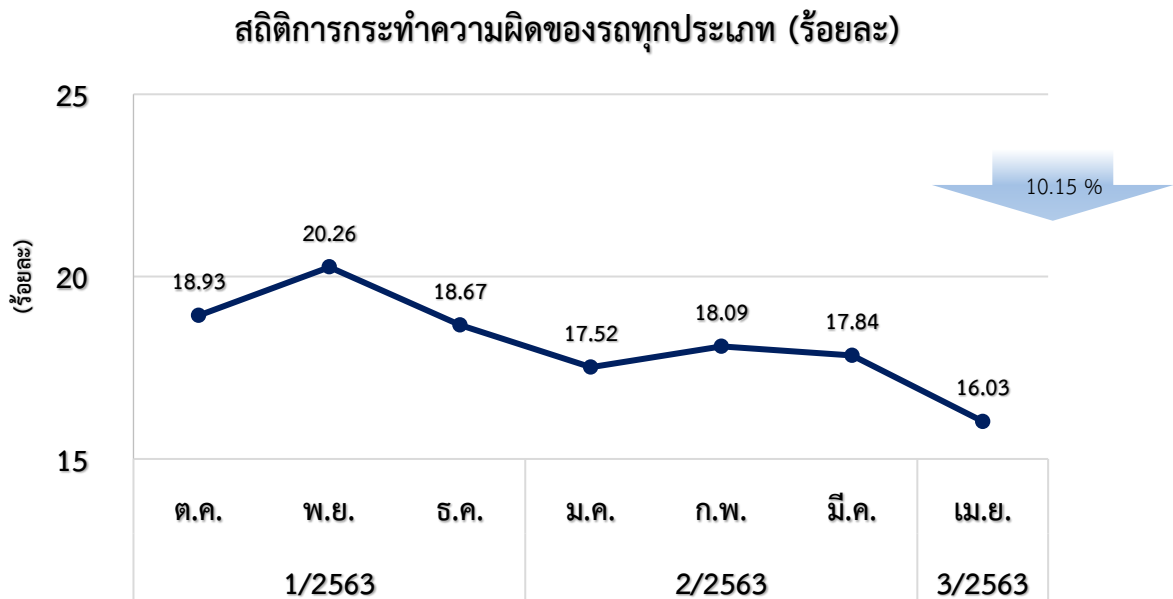
### 11.1 สถิติข้อมูลการร้องเรียนที่ไม่ถูกต้อง/ไม่ครบถ้วน

ในเดือนเมษายน 2563 มีเรื่องร้องเรียนผ่าน Application “DLT GPS” ซึ่งไม่สามารถลงระบบรับเรื่องร้องเรียน 1584 ได้ เนื่องจากข้อมูลการร้องเรียนไม่ถูกต้องหรือไม่ครบถ้วน จำนวน 163 เรื่อง มีรายละเอียดดังนี้

ข้อมูลการร้องเรียนไม่ถูกต้อง/ ไม่ครบถ้วน	จำนวน (เรื่อง)	ติดต่อได้		ติดต่อไม่ได้	
		มีผู้รับสาย	ไม่มีผู้รับ สาย	เบอร์โทร ไม่ถูกต้อง	ไม่มีเบอร์
เบอร์โทรไม่ถูกต้อง/ไม่มี	60	-	-	45	15
หมายเลขทะเบียนไม่ถูกต้อง/ไม่มี	-	-	-	-	-
ชื่อผู้ร้องเรียนไม่ถูกต้อง/ไม่มี	15	1	-	11	4
สาเหตุการร้องเรียนไม่ครบถ้วน	88	39	-	42	7
<b>รวม</b>	<b>163</b>	<b>40</b>	<b>0</b>	<b>98</b>	<b>26</b>

### 12. การวิเคราะห์การกระทำความผิดจากระบบ GPS

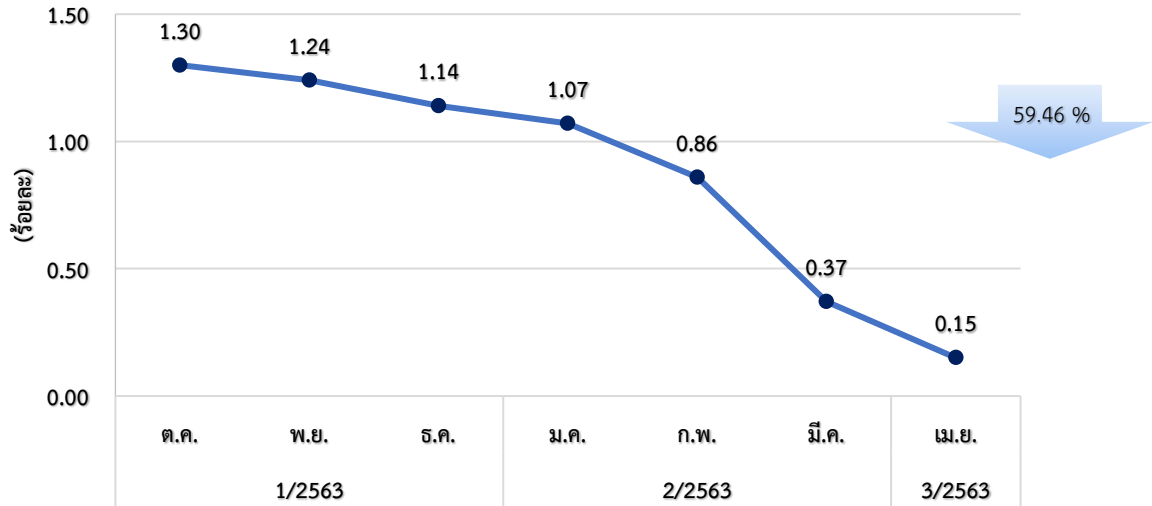
ในเดือนเมษายน 2563 มีรถทุกประเภทที่ติดตั้ง GPS กระทำความผิด ร้อยละ 16.03 ซึ่งมีอัตราการลดลงร้อยละ 10.15 เมื่อเทียบกับเดือนมีนาคม



## 12.1 สถิติการใช้ความเร็วเกิน

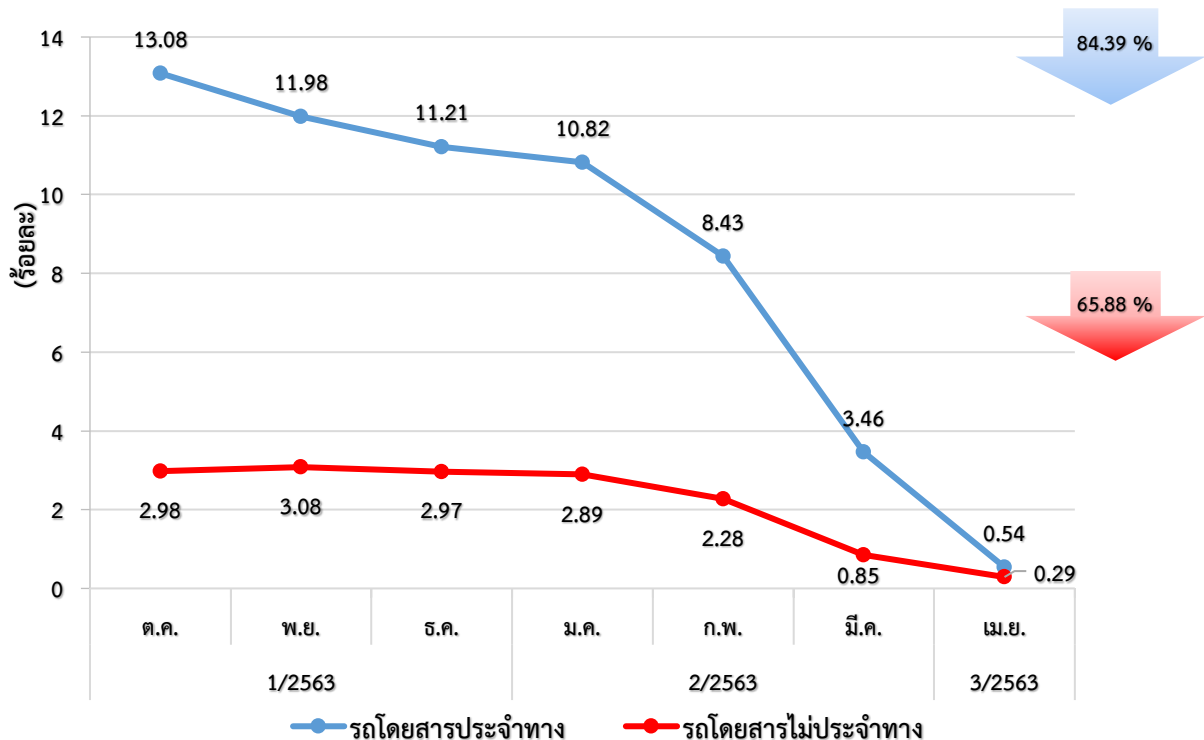
1) สถิติของรถทุกประเภท ในเดือนเมษายน 2563 พบว่า รถทุกประเภทที่ติดตั้ง GPS มีการใช้ความเร็วเกิน ร้อยละ 0.15 ซึ่งมีอัตราการลดลงร้อยละ 59.46 เมื่อเทียบกับเดือนมีนาคม

สถิติการใช้ความเร็วเกินของรถทุกประเภท (ร้อยละ)

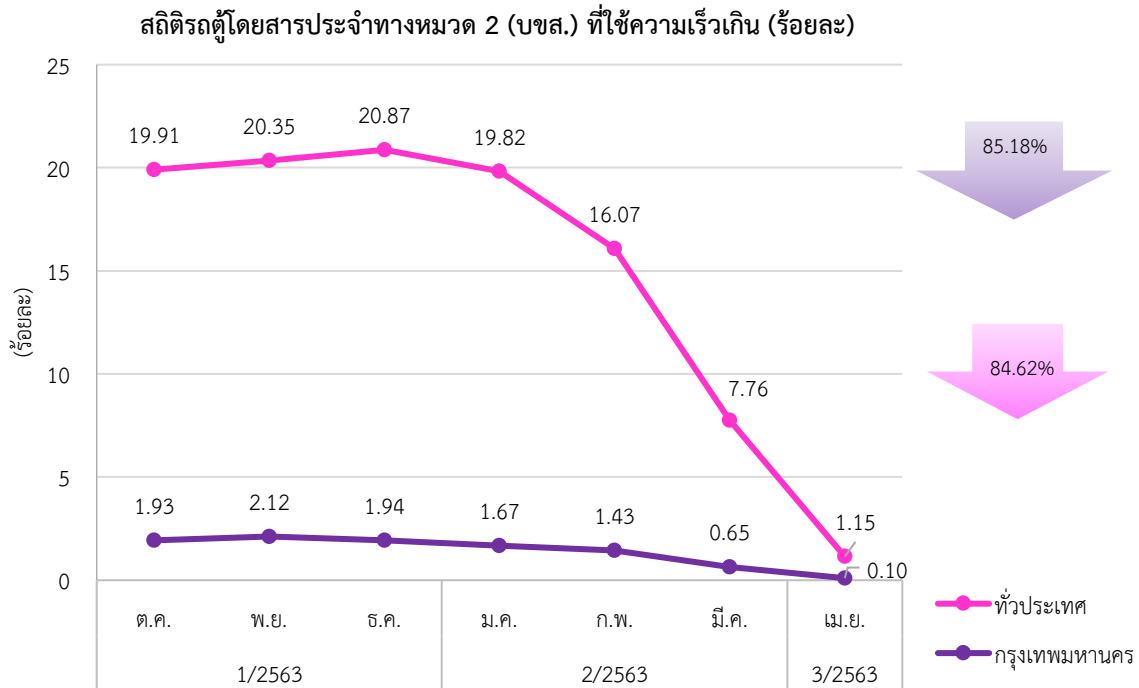


2) รถโดยสาร ในเดือนเมษายน 2563 พบว่า รถโดยสารที่ติดตั้งระบบ GPS มีการใช้ความเร็วเกิน สูงที่สุดคือ รถโดยสารประจำทาง ร้อยละ 0.54 มีอัตราการลดลงร้อยละ 84.39 รองลงมาคือ รถโดยสารไม่ประจำทาง ร้อยละ 0.29 ซึ่งมีอัตราการลดลงร้อยละ 65.88 เมื่อเทียบกับเดือนมีนาคม

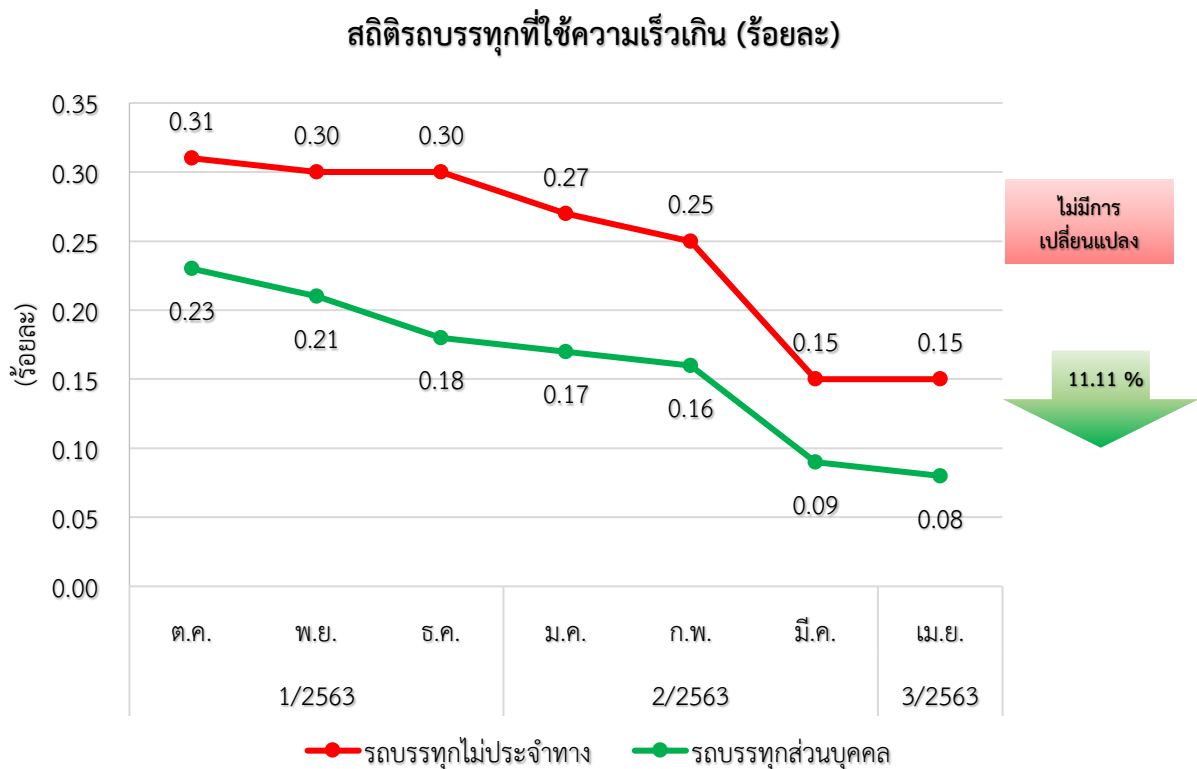
สถิติรถโดยสารที่ใช้ความเร็วเกิน (ร้อยละ)



3) รถตู้โดยสารประจำทาง หมวด 2 (ขส.) ในเดือนเมษายน 2563 พบว่า รถตู้โดยสารประจำทางหมวด 2 (ขส.) ที่ติดตั้งระบบ GPS มีการใช้ความเร็วเกินโดยเฉลี่ยทั่วประเทศ ร้อยละ 1.15 มีอัตราการลดลงร้อยละ 84.62 ในเขตกรุงเทพมหานคร ร้อยละ 0.10 มีอัตราการลดลงร้อยละ 85.18 เมื่อเทียบกับเดือนมีนาคม



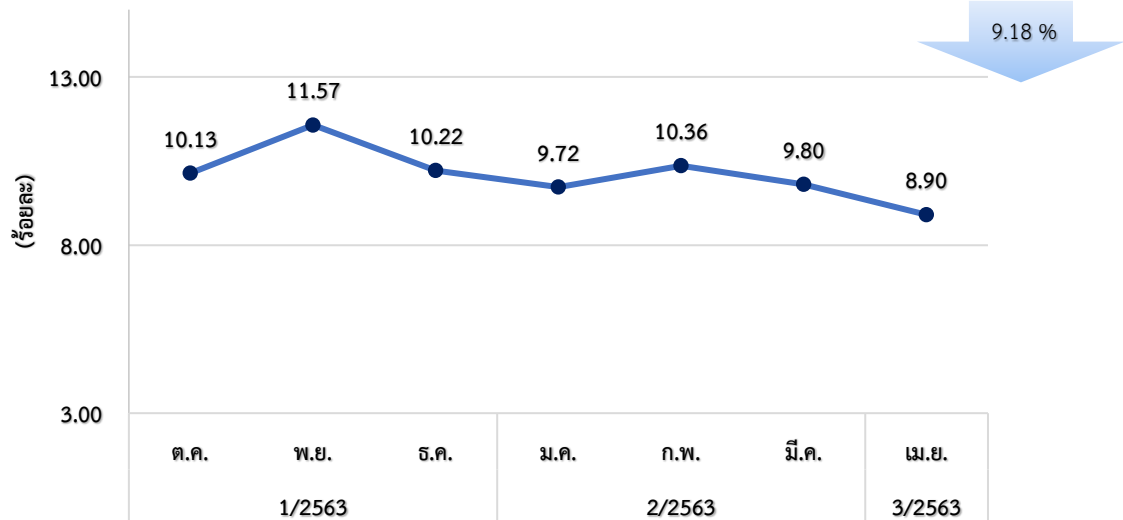
4) รถบรรทุก ในเดือนเมษายน 2563 พบว่า รถบรรทุกที่ติดตั้งระบบ GPS มีการใช้ความเร็วเกินสูงสุดคือ รถบรรทุกไม่ประจำทาง ร้อยละ 0.15 ไม่มีการเปลี่ยนแปลงจากเดือนมีนาคม รองลงมาคือ รถบรรทุกส่วนบุคคล ร้อยละ 0.08 มีอัตราการลดลง ร้อยละ 11.11 เมื่อเทียบกับเดือนมีนาคม



## 12.2 สถิติการไม่แสดงตน

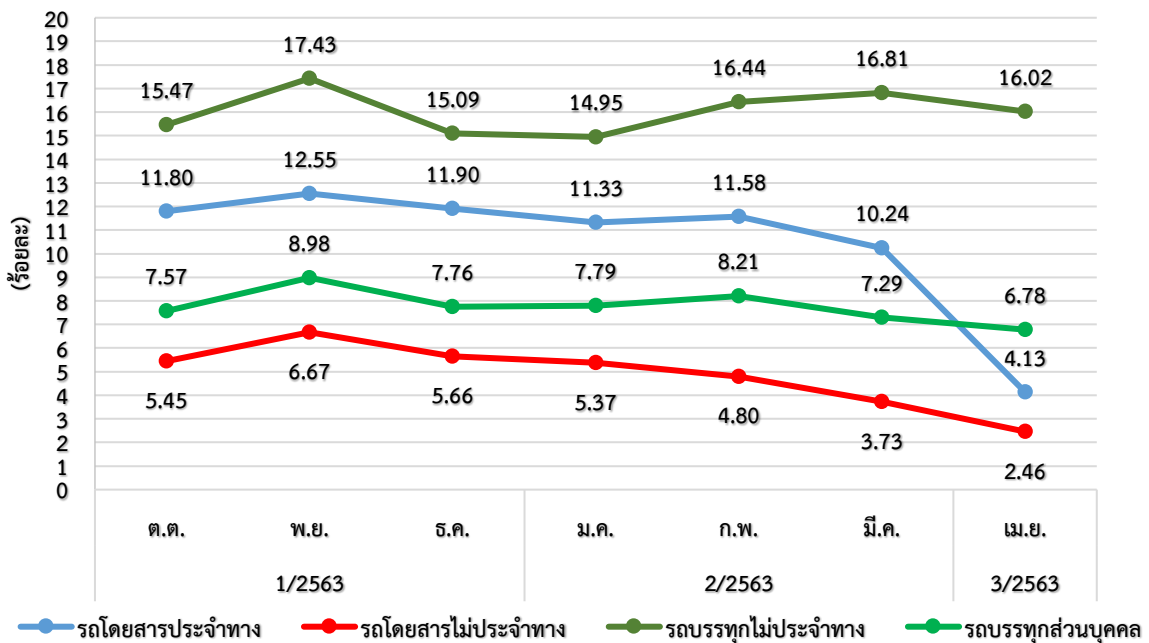
1) สถิติของรถทุกประเภท ในเดือนเมษายน 2563 พบว่า รถทุกประเภทที่ติดตั้ง GPS มีการไม่แสดงตน ร้อยละ 8.90 ซึ่งมีอัตราการลดลงร้อยละ 9.18 เมื่อเทียบกับเดือนมีนาคม

สถิติการไม่แสดงตนของรถทุกประเภท (ร้อยละ)



2) สถิติของรถแต่ละประเภท สถิติการไม่แสดงตนของพนักงานขับรถแต่ละประเภทจากระบบ GPS ในเดือนเมษายน 2563 พบว่า รถบรรทุกไม่ประจำทางไม่แสดงตนสูงที่สุดร้อยละ 16.02 รองลงมาคือ รถบรรทุกส่วนบุคคล ร้อยละ 6.78 รถโดยสารประจำทาง ร้อยละ 4.13 และรถโดยสารไม่ประจำทาง ร้อยละ 2.46 ตามลำดับ

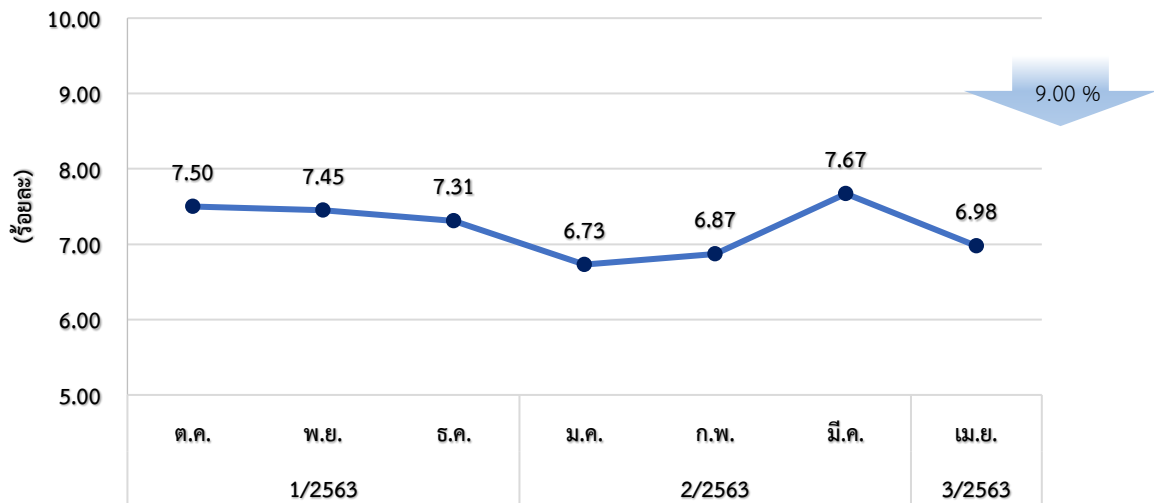
สถิติการไม่แสดงตนของรถแต่ละประเภท (ร้อยละ)



### 12.3 สถิติการขับรถเกินชั่วโมงการทำงานของพนักงานขับรถ

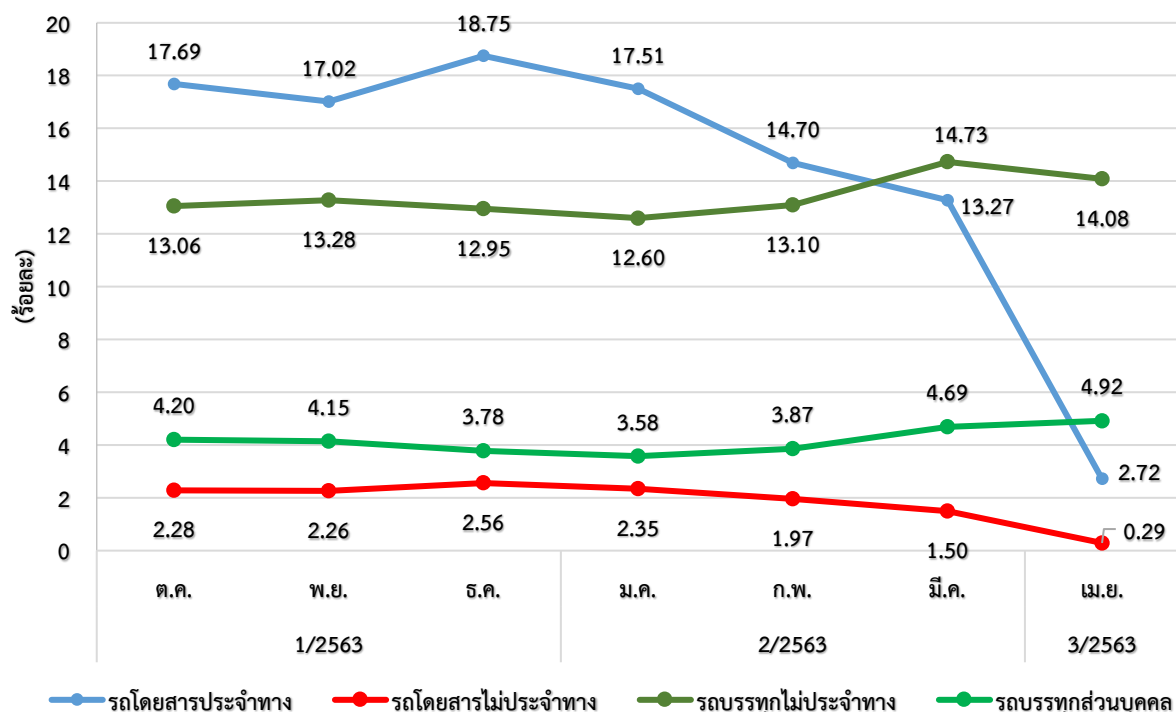
1) สถิติของรถทุกประเภท ในเดือนเมษายน 2563 พบว่า รถทุกประเภทที่ติดตั้ง GPS มีการขับรถเกินชั่วโมงการทำงาน ร้อยละ 6.98 ซึ่งมีอัตราการลดลงร้อยละ 9.00 เมื่อเทียบกับเดือนมีนาคม

สถิติการขับรถเกินชั่วโมงการทำงานของพนักงานขับรถทุกประเภท (ร้อยละ)



2) สถิติของรถแต่ละประเภท สถิติการขับรถเกินชั่วโมงการทำงานของพนักงานขับรถแต่ละประเภทจากระบบ GPS ในเดือนเมษายน 2563 พบว่า รถรถบรรทุกไม่ประจำทางมีชั่วโมงการทำงานเกินสูงสุดร้อยละ 14.08 รองลงมาคือ รถบรรทุกส่วนบุคคล ร้อยละ 4.92 รถโดยสารประจำทาง ร้อยละ 2.27 และรถโดยสารไม่ประจำทาง ร้อยละ 0.29 ตามลำดับ

สถิติการขับรถเกินชั่วโมงการทำงานของพนักงานขับรถแต่ละประเภท (ร้อยละ)



### 13. สถิติผลการดำเนินการกับผู้กระทำความผิดที่ตรวจสอบจากระบบ GPS ทั่วประเทศ

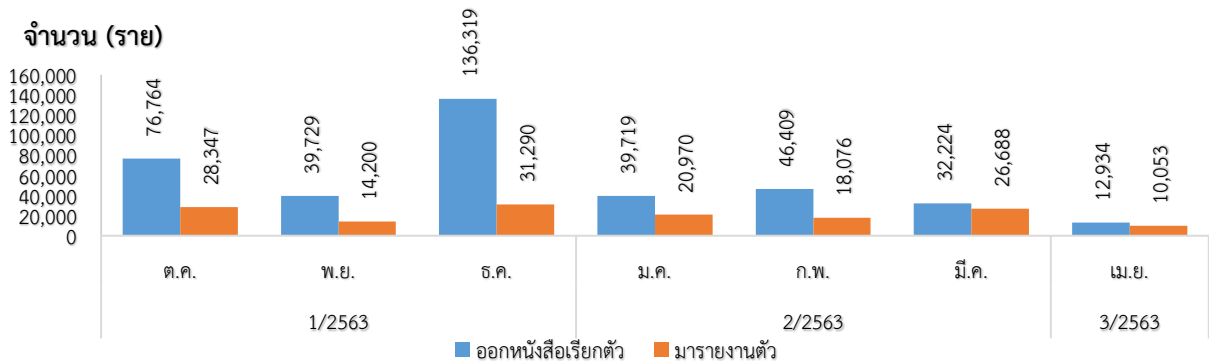
ในเดือนเมษายน 2563 มีจำนวนผู้ที่กระทำความผิดทั้งหมด 2,118,687 ราย ได้ดำเนินการออกหนังสือเรียกตัว 12,934 ฉบับ มารายงานตัว 10,053 ราย ปรับ 7,730 ราย ตักเตือน 2,323 ราย และอบรม 10,053 ราย

เดือน	การกระทำความผิด (คัน)				ออกหนังสือเรียกตัว	มารายงานตัว	การดำเนินการลงโทษ		
	ความเร็วเกิน	ไม่แสดงตน	ชั่วโมงการทำงานเกิน	รวม			ปรับ	ตักเตือน	อบรม
ตุลาคม 2562	158,585	1,229,863	915,918	2,304,366	76,764	28,347	21,765	6,582	28,347
พฤศจิกายน 2562	149,803	1,402,214	903,834	2,455,851	39,729	14,200	10,853	3,347	14,200
ธันวาคม 2562	148,361	1,295,012	932,799	2,376,172	136,319	31,290	26,881	4,409	31,290
มกราคม 2563	144,539	1,322,144	914,324	2,381,007	39,719	20,970	16,576	4,394	20,970
กุมภาพันธ์ 2563	109,137	1,319,760	875,510	2,304,407	46,409	18,076	14,432	3,644	18,076
มีนาคม 2563	49,562	1,339,741	1,046,384	2,435,687	32,224	26,688	22,480	4,208	26,688
เมษายน 2563	20,255	1,175,701	922,731	2,118,687	12,934	10,053	7,730	2,323	10,053
รวม	780,242	9,084,435	6,511,500	16,376,177	384,098	149,624	120,717	28,907	149,624

#### 13.1 สถิติการออกหนังสือเรียกตัวผู้กระทำความผิด

ในเดือนเมษายน 2563 พบว่า มีผู้กระทำความผิด จำนวน 2,118,687 ราย แยกเป็นความผิดความเร็วเกิน จำนวน 20,255 ราย ไม่แสดงตน จำนวน 1,175,701 ราย และชั่วโมงการทำงานเกิน จำนวน 922,731 ราย ซึ่งกองตรวจการขนส่งทางบก และสำนักงานขนส่งจังหวัดทั่วประเทศ ได้ออกหนังสือเรียกตัว จำนวน 12,934 ฉบับ โดยมีผู้มารายงานตัว จำนวน 10,053 ราย

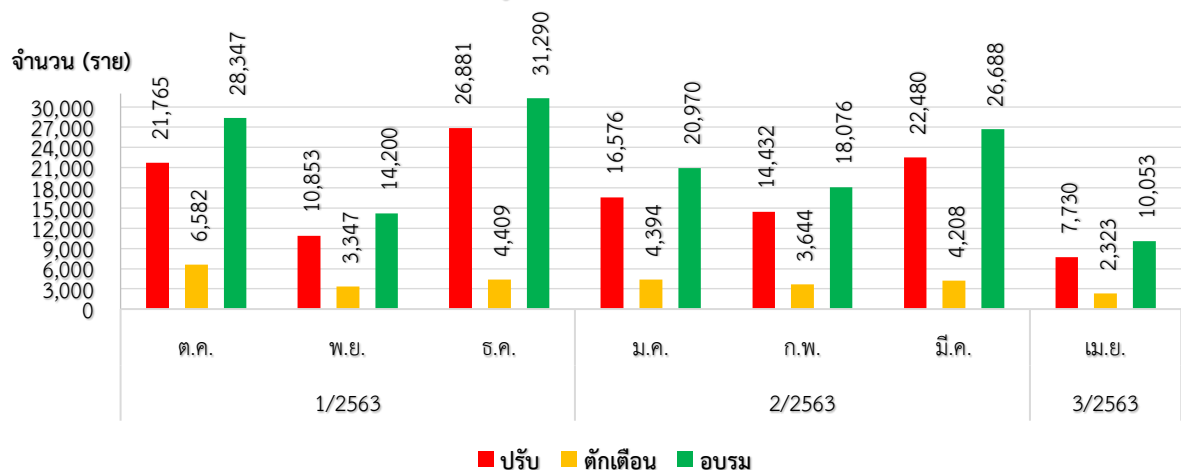
##### สถิติการออกหนังสือเรียกตัวผู้กระทำความผิด



#### 13.2 สถิติการดำเนินการกับผู้กระทำความผิดที่ตรวจสอบพบจากระบบ GPS

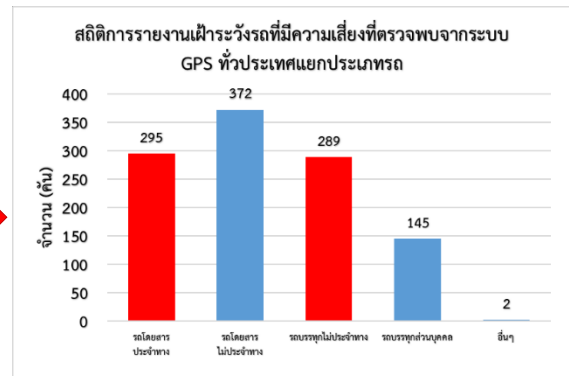
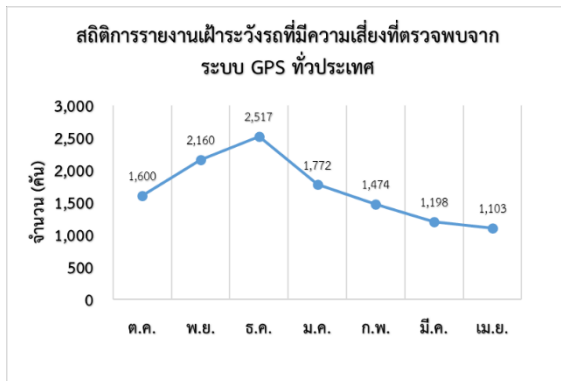
ในเดือนเมษายน 2563 มีการดำเนินการปรับ จำนวน 7,730 ราย ตักเตือน จำนวน 2,323 ราย และอบรม จำนวน 10,053 ราย

##### สถิติการดำเนินการผู้กระทำความผิดที่ตรวจพบจากระบบ GPS ทั่วประเทศ



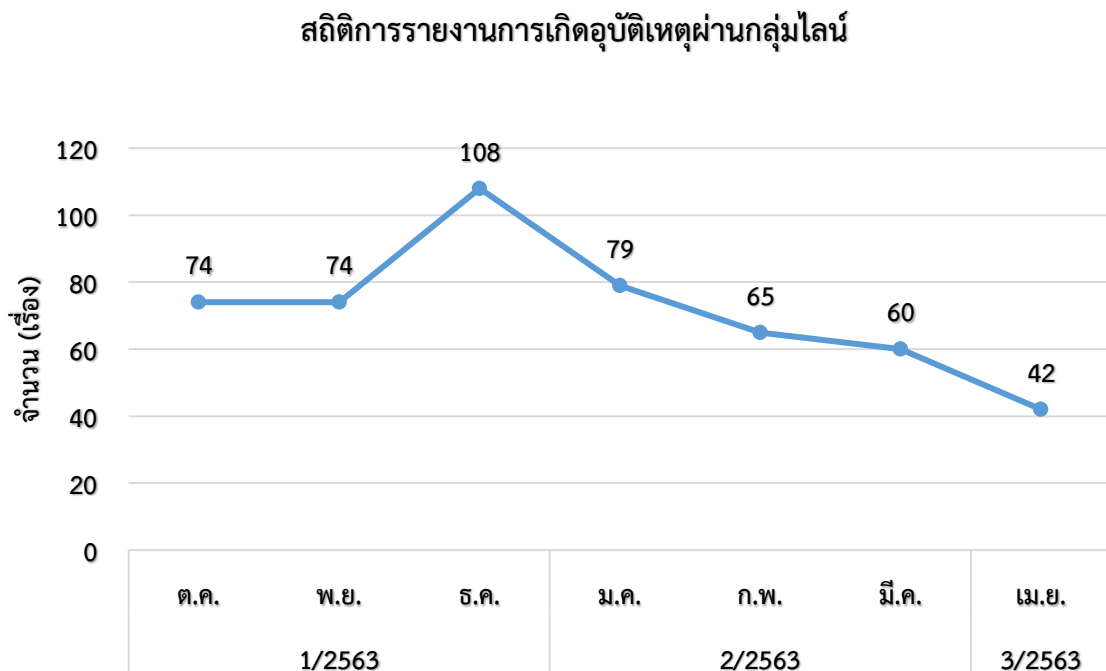
#### 14. สถิติการรายงานเฝ้าระวังรถที่มีความเสี่ยง

สถิติการรายงานการเฝ้าระวังรถที่มีความเสี่ยง ในเดือนเมษายน 2563 พบว่า มีรถที่มีความเสี่ยงในการใช้ความเร็วเกินหรือชั่วโมงการขับรถเกินที่ตรวจพบจากระบบ GPS จำนวน 1,103 คัน โดยเป็นรถโดยสารประจำทาง จำนวน 295 คัน รถโดยสารไม่ประจำทาง จำนวน 372 คัน รถบรรทุกไม่ประจำทาง 289 คัน รถบรรทุกส่วนบุคคล จำนวน 145 คัน และรถอื่นๆ 2 คัน โดยรายงานในช่วงเวลา 00.00 – 07.59 น. จำนวน 229 คัน ช่วงเวลา 08.00 – 15.59 น. จำนวน 494 คัน และช่วงเวลา 16.00 – 23.59 น. จำนวน 380 คัน



#### 15. สถิติการรายงานอุบัติเหตุ

สถิติการรายงานอุบัติเหตุผ่านกลุ่มไลน์ ในเดือนเมษายน 2563 มีจำนวนทั้งหมด 42 เรื่อง โดยเป็นรถโดยสารประจำทาง จำนวน 1 เรื่อง รถโดยสารไม่ประจำทาง จำนวน 5 เรื่อง รถบรรทุกไม่ประจำทาง จำนวน 23 เรื่อง และรถบรรทุกส่วนบุคคล จำนวน 13 เรื่อง

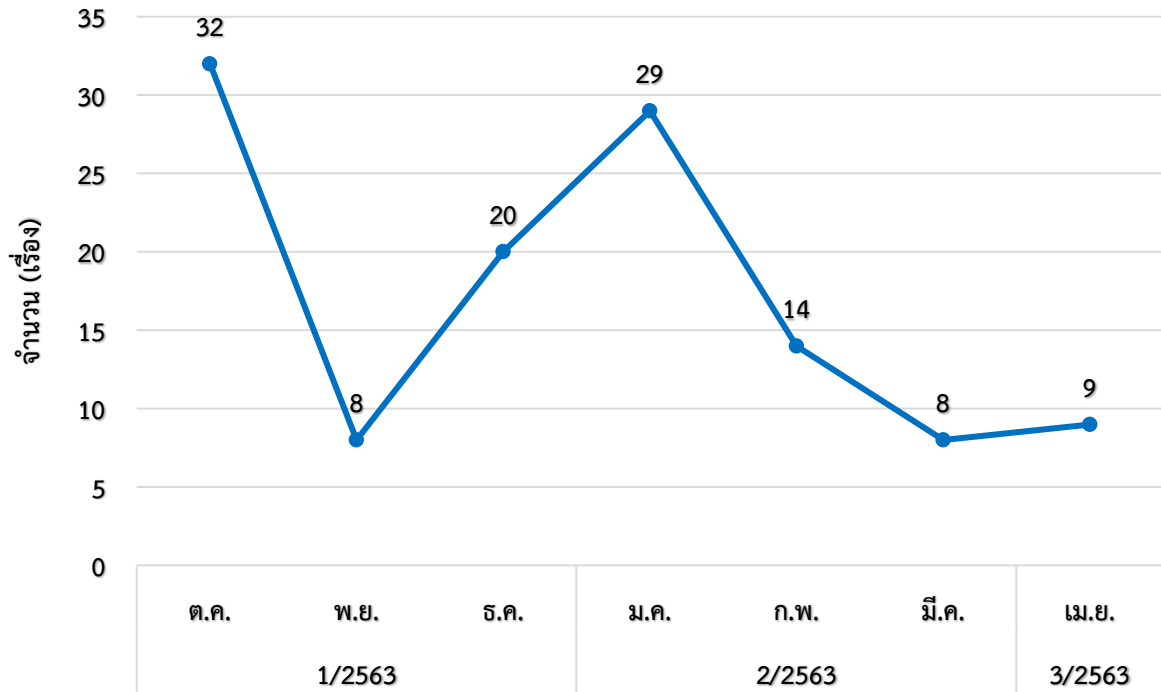




## 16. สถิติการดำเนินการผู้ให้บริการระบบ GPS (GPS Vendor)

สถิติการดำเนินการผู้ให้บริการระบบ GPS (GPS Vendor) ในเดือนเมษายน 2563 พบว่า ข้อมูล GPS ของรถ จำนวน 9 ราย สงสัยว่า มีการกระทำความผิด ซึ่งอยู่ในความดูแลของผู้ให้บริการระบบ GPS (GPS Vendor) จำนวน 9 ราย โดย กตส. และ ศบร. ร่วมกันดำเนินการสอบสวนหาข้อเท็จจริง และได้มีการดำเนินการ ตักเตือน จำนวน 6 ราย เปรียบเทียบปรับ จำนวน 3 ราย เป็นเงินทั้งสิ้น 25,000 บาท

สถิติการชี้แจงของผู้ให้บริการ GPS

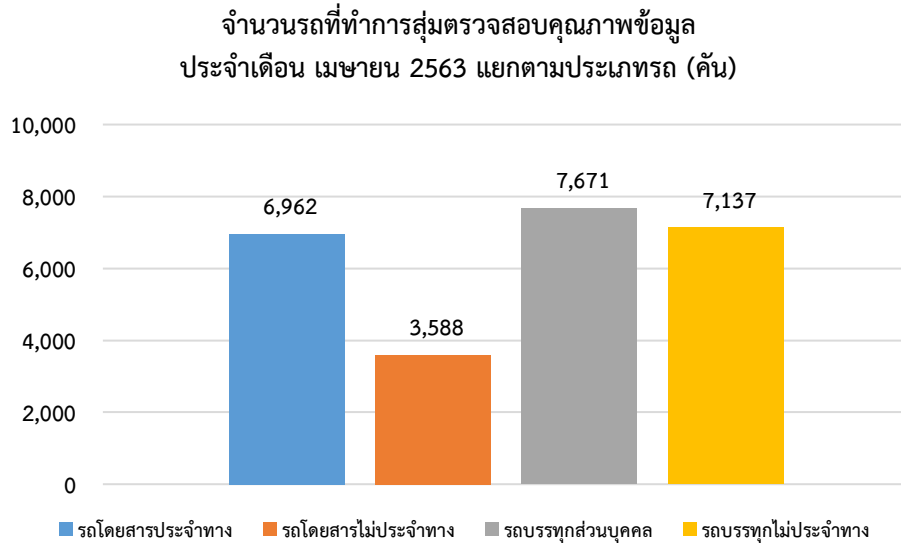


ไตรมาส / ปีงบประมาณ	เดือน	GPS Vendor เข้าชี้แจง (ราย)	ผลการดำเนินการ			
			ตักเตือน (ราย)	ระงับการติดตั้ง GPS ชั่วคราว (ราย)	เปรียบเทียบปรับ	
					จำนวน (ราย)	จำนวน (บาท)
1/2563	ต.ค.	32	21	0	11	55,000
	พ.ย.	8	6	0	2	10,000
	ธ.ค.	20	16	0	4	20,000
2/2563	ม.ค.	29	25	0	4	35,000
	ก.พ.	14	12	0	2	10,000
	มี.ค.	8	6	0	2	10,000
3/2563	เม.ย.	9	6	0	3	25,000
รวม		120	92	0	28	165,000

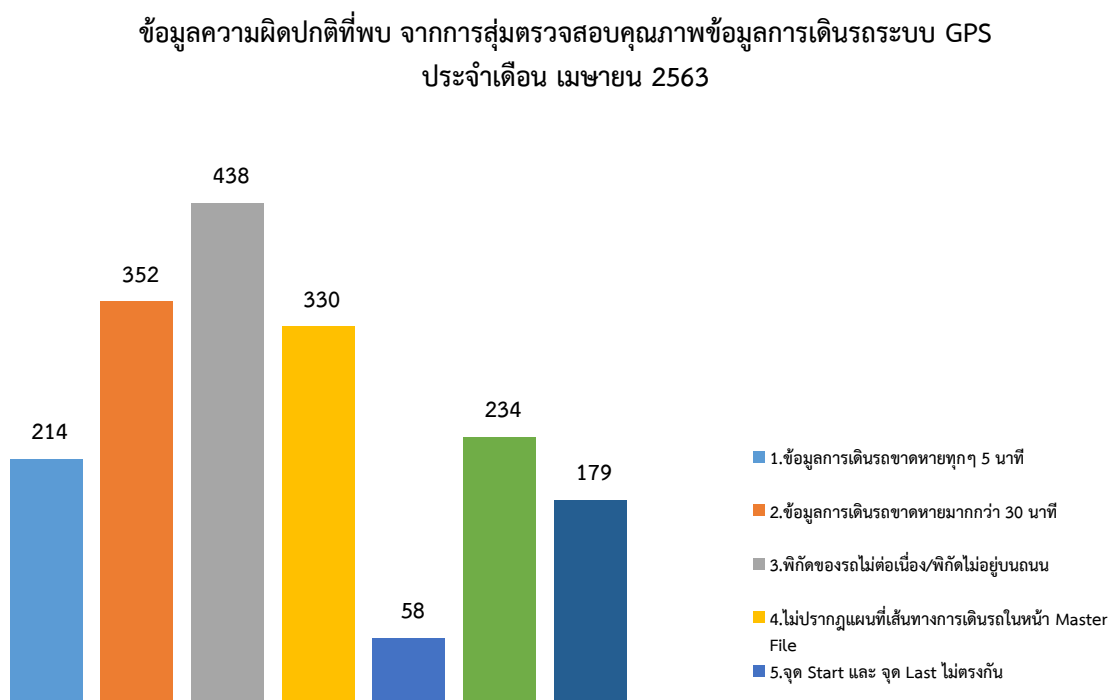
หมายเหตุ : ยังไม่มีการดำเนินการอบรมกับผู้ให้บริการระบบ GPS (GPS Vendor)

## 17. การสุ่มตรวจสอบคุณภาพข้อมูลการเดินทางระบบ GPS

ในเดือนเมษายน 2563 สขจ. และ สขพ. ได้ดำเนินการสุ่มตรวจสอบคุณภาพข้อมูลการเดินทางระบบ GPS โดยทำการสุ่มตรวจสอบรถ 4 ประเภท รวมทั้งหมด 25,250 คัน โดยแบ่งเป็น รถโดยสารประจำทาง จำนวน 6,962 คัน, รถโดยสารไม่ประจำทาง จำนวน 3,588 คัน, รถบรรทุกส่วนบุคคล 7,671 คัน และรถบรรทุกไม่ประจำทาง 7,137 คัน



จากจำนวนรถทั้งหมดที่ทำการสุ่มตรวจสอบ พบข้อมูลการเดินทางผิดปกติ ทั้งหมด 1,782 คัน โดยความผิดปกติที่พบมากที่สุด 3 อันดับแรก คือ พิกัดของรถไม่ต่อเนื่อง/พิกัดไม่อยู่บนถนน จำนวน 438 คัน รองลงมา คือ ข้อมูลการเดินทางขาดหาย 30 นาที จำนวน 352 คัน และไม่ปรากฏแผนที่เส้นทางการเดินทางในหน้า Master File จำนวน 330 คัน ตามลำดับ



**ภาคผนวก**  
**รายงานสถิติการกระทำความผิดจากระบบ GPS**  
**ประจำเดือนเมษายน 2563**

ตารางที่ 1.1 การกระทำความผิดจากระบบ GPS ของรถทั่วประเทศ (คัน) หน่วย : คัน

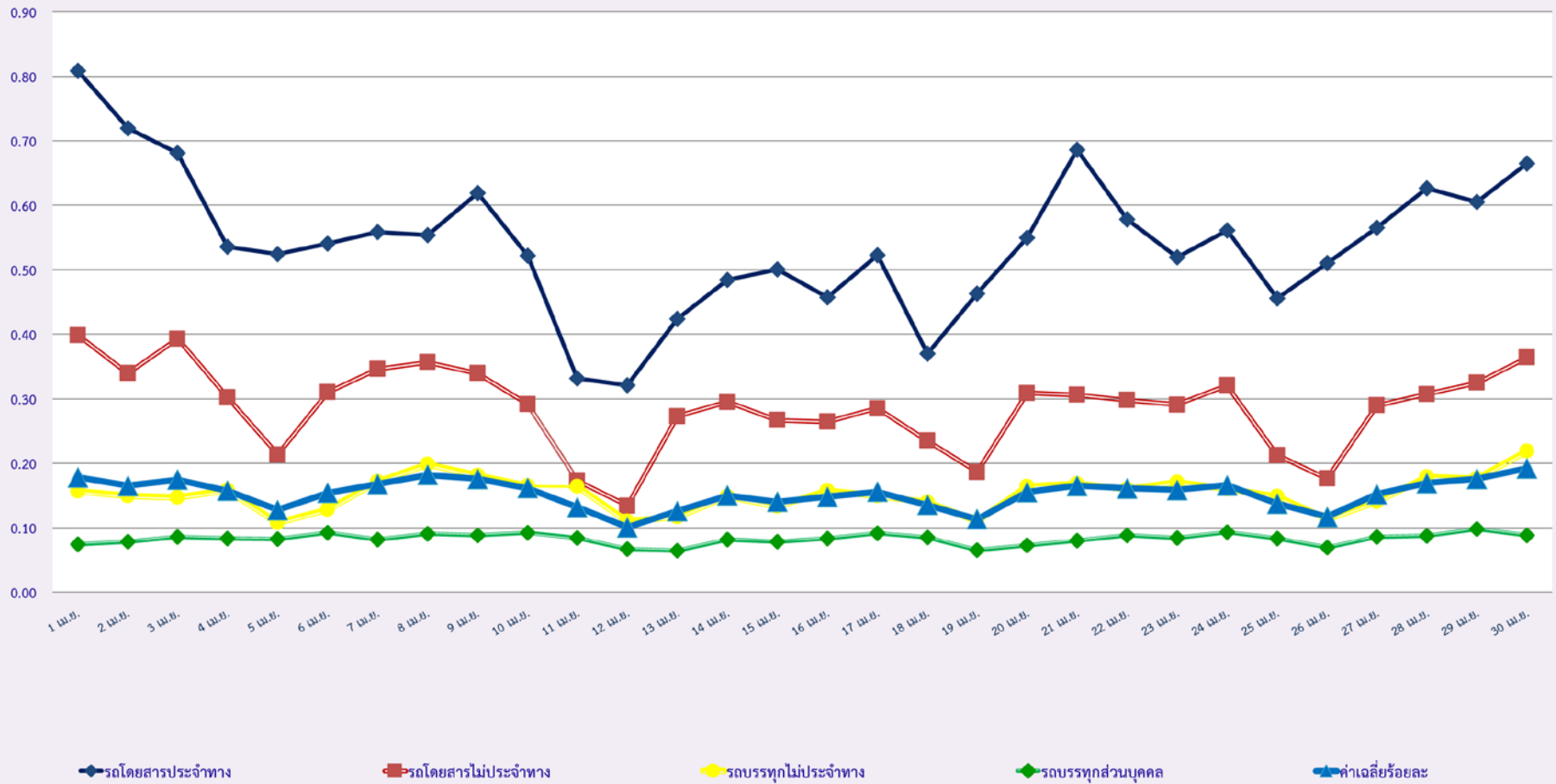
วันที่	1 เม.ย. 2 เม.ย. 3 เม.ย. 4 เม.ย. 5 เม.ย. 6 เม.ย. 7 เม.ย. 8 เม.ย. 9 เม.ย. 10 เม.ย. 11 เม.ย. 12 เม.ย. 13 เม.ย. 14 เม.ย. 15 เม.ย. 16 เม.ย. 17 เม.ย. 18 เม.ย. 19 เม.ย. 20 เม.ย. 21 เม.ย. 22 เม.ย. 23 เม.ย. 24 เม.ย. 25 เม.ย. 26 เม.ย. 27 เม.ย. 28 เม.ย. 29 เม.ย. 30 เม.ย.																														รวม	ค่าเฉลี่ยจำนวนรถที่กระทำผิด	
	รถโดยสาร	ความเร็วเกิน	150	133	126	99	97	100	103	102	114	96	61	59	78	89	92	84	96	68	85	101	126	106	95	102	83	93	103	114	110	121	2,986
ไม่แสดงตน		937	928	887	677	631	650	773	782	828	804	541	433	797	771	762	782	829	622	566	797	793	821	780	829	628	585	827	858	896	907	22,721	757
ขับไม่กรท้งานเกิน		854	769	900	672	566	433	641	660	478	543	185	139	416	329	341	414	400	460	387	622	440	505	409	439	533	436	518	285	564	655	14,993	500
ความเร็วเกิน		259	219	254	195	138	200	222	229	218	187	111	86	175	189	171	169	182	150	119	197	195	190	185	204	135	112	184	195	206	231	5,507	184
ไม่แสดงตน		2,017	1,958	1,954	1,410	925	1,554	1,856	1,879	1,806	1,724	1,087	753	1,663	1,657	1,649	1,581	1,628	1,127	808	1,796	1,799	1,826	1,789	1,791	1,206	804	1,794	1,840	1,784	1,804	47,269	1,576
ขับไม่กรท้งานเกิน		302	239	256	256	258	231	172	194	135	124	132	166	172	165	135	154	141	167	177	176	160	160	170	176	168	178	187	132	170	237	5,490	183
รถบรรทุก	ความเร็วเกิน	8	7	4	6	4	6	5	5	4	8	7	8	5	5	7	7	8	4	8	6	5	7	6	4	6	5	5	6	4	5	175	6
	ไม่แสดงตน	12	11	17	11	5	5	13	12	14	9	12	1	14	15	11	11	15	15	5	13	12	13	14	12	10	2	11	11	14	12	332	11
	ขับไม่กรท้งานเกิน	2	1	3	3	1	2	1	1	0	2	2	1	3	1	1	1	1	0	1	1	3	1	1	0	1	1	1	2	0	1	39	1
	ความเร็วเกิน	213	203	200	215	146	174	233	269	246	224	223	150	159	202	181	215	204	190	150	224	229	218	232	218	202	155	191	243	240	298	6,247	208
	ไม่แสดงตน	24,953	25,073	25,160	21,817	14,076	17,918	23,163	24,862	24,898	24,516	20,636	13,647	19,437	21,073	21,333	22,033	22,553	20,320	13,748	21,787	24,017	24,661	24,620	24,273	21,371	14,695	21,880	24,995	25,390	24,553	653,458	21,782
	ขับไม่กรท้งานเกิน	21,624	22,085	21,945	21,829	15,673	15,964	18,657	21,138	21,401	20,927	18,759	15,492	15,508	18,436	18,122	18,307	19,097	18,028	15,498	16,704	21,257	21,356	22,086	21,850	19,451	16,363	16,872	17,260	21,337	21,201	574,227	19,141
ความเร็วเกิน	165	174	190	186	183	206	181	201	196	204	186	149	143	181	174	185	204	188	145	162	178	197	187	207	186	155	192	194	219	197	5,515	184	
ไม่แสดงตน	16,512	16,561	16,656	15,832	11,364	14,477	16,009	16,501	16,367	16,374	15,323	11,276	13,262	13,353	13,854	14,877	15,415	15,063	11,816	15,607	16,149	16,358	16,163	16,241	15,410	11,439	15,198	16,280	16,474	16,042	452,253	15,075	
ขับไม่กรท้งานเกิน	11,284	11,840	11,748	10,879	10,500	10,662	10,694	11,564	11,114	11,098	11,248	10,831	9,551	9,939	9,827	10,183	10,708	11,184	11,168	10,977	11,778	11,463	12,063	11,621	11,126	10,685	10,285	9,732	11,019	11,250	328,021	10,934	

ตารางที่ 1.2 การกระทำความผิดจากระบบGPS ของรถทั่วประเทศ (ร้อยละ) หน่วย : ร้อยละ

วันที่	1 เม.ย. 2 เม.ย. 3 เม.ย. 4 เม.ย. 5 เม.ย. 6 เม.ย. 7 เม.ย. 8 เม.ย. 9 เม.ย. 10 เม.ย. 11 เม.ย. 12 เม.ย. 13 เม.ย. 14 เม.ย. 15 เม.ย. 16 เม.ย. 17 เม.ย. 18 เม.ย. 19 เม.ย. 20 เม.ย. 21 เม.ย. 22 เม.ย. 23 เม.ย. 24 เม.ย. 25 เม.ย. 26 เม.ย. 27 เม.ย. 28 เม.ย. 29 เม.ย. 30 เม.ย.																														รวม	ค่าเฉลี่ยร้อยละรถที่กระทำผิด
	รถโดยสาร	ความเร็วเกิน	0.81	0.72	0.68	0.54	0.52	0.54	0.56	0.55	0.62	0.52	0.33	0.32	0.42	0.48	0.50	0.46	0.52	0.37	0.46	0.55	0.69	0.58	0.52	0.56	0.46	0.51	0.57	0.63	0.60	0.67
ไม่แสดงตน		5.05	5.02	4.80	3.66	3.41	3.52	4.19	4.24	4.50	4.37	2.94	2.36	4.33	4.20	4.15	4.26	4.51	3.39	3.08	4.34	4.32	4.48	4.26	4.56	3.45	3.21	4.54	4.72	4.93	4.99	4.13
ขับไม่กรท้งานเกิน		4.60	4.16	4.87	3.64	3.06	2.34	3.48	3.58	2.60	2.95	1.01	0.76	2.26	1.79	1.86	2.25	2.18	2.50	2.11	3.39	2.40	2.75	2.24	2.42	2.93	2.39	2.84	1.57	3.10	3.60	2.72
ความเร็วเกิน		0.40	0.34	0.39	0.30	0.21	0.31	0.35	0.36	0.34	0.29	0.17	0.13	0.27	0.30	0.27	0.26	0.29	0.24	0.19	0.31	0.31	0.30	0.29	0.32	0.21	0.18	0.29	0.31	0.32	0.36	0.29
ไม่แสดงตน		3.11	3.04	3.03	2.18	1.43	2.41	2.89	2.93	2.81	2.69	1.69	1.17	2.60	2.59	2.58	2.47	2.55	1.77	1.27	2.82	2.82	2.87	2.81	2.82	1.90	1.27	2.82	2.90	2.81	2.84	2.46
ขับไม่กรท้งานเกิน		0.47	0.37	0.40	0.40	0.40	0.36	0.27	0.30	0.21	0.19	0.21	0.26	0.27	0.26	0.21	0.24	0.22	0.26	0.28	0.28	0.25	0.25	0.27	0.28	0.26	0.28	0.29	0.21	0.27	0.37	0.29
รถบรรทุก	ความเร็วเกิน	0.16	0.15	0.15	0.16	0.11	0.13	0.17	0.20	0.18	0.16	0.16	0.11	0.12	0.15	0.13	0.16	0.15	0.14	0.11	0.16	0.17	0.16	0.17	0.16	0.15	0.11	0.14	0.18	0.18	0.22	0.15
	ไม่แสดงตน	18.37	18.48	18.54	16.06	10.36	13.19	17.08	18.32	18.35	18.06	15.19	10.04	14.30	15.50	15.69	16.19	16.57	14.92	10.09	15.99	17.63	18.09	18.12	17.85	15.71	10.80	16.08	18.37	18.65	18.03	16.02
	ขับไม่กรท้งานเกิน	15.92	16.28	16.17	16.07	11.54	11.75	13.75	15.57	15.77	15.41	13.81	11.40	11.41	13.56	13.33	13.45	14.03	13.24	11.38	12.26	15.60	15.66	16.25	16.07	14.30	12.03	12.40	12.69	15.68	15.57	14.08
	ความเร็วเกิน	0.07	0.08	0.09	0.08	0.08	0.09	0.08	0.09	0.09	0.09	0.08	0.07	0.06	0.08	0.08	0.08	0.08	0.09	0.08	0.07	0.07	0.08	0.09	0.08	0.09	0.08	0.07	0.09	0.10	0.09	0.08
	ไม่แสดงตน	7.43	7.46	7.49	7.12	5.11	6.51	7.21	7.43	7.38	7.38	6.90	5.08	5.98	6.02	6.24	6.70	6.95	6.78	5.32	7.02	7.27	7.36	7.27	7.30	6.92	5.14	6.83	7.31	7.40	7.21	6.78
	ขับไม่กรท้งานเกิน	5.08	5.33	5.29	4.90	4.72	4.80	4.82	5.21	5.01	5.00	5.07	4.88	4.31	4.48	4.43	4.59	4.82	5.04	5.03	4.94	5.30	5.16	5.43	5.22	5.00	4.80	4.62	4.37	4.95	5.06	4.92
ค่าเฉลี่ยรวม	ความเร็วเกิน	0.18	0.17	0.17	0.16	0.13	0.15	0.17	0.18	0.18	0.16	0.13	0.10	0.13	0.15	0.14	0.15	0.16	0.14	0.11	0.16	0.17	0.16	0.16	0.17	0.14	0.12	0.15	0.17	0.18	0.19	0.15
	ไม่แสดงตน	10.06	10.10	10.13	9.01	6.12	7.85	9.49	10.00	9.98	9.87	8.54	5.93	7.99	8.37	8.54	8.92	9.18	8.43	6.12	9.08	9.70	9.91	9.85	9.80	8.77	6.25	9.01	9.99	10.12	9.84	8.90
	ขับไม่กรท้งานเกิน	7.72	7.93	7.90	7.62	6.12	6.19	6.85	7.62	7.53	7.43	6.89	6.05	5.83	6.56	6.45	6.60	6.89	6.77	6.18	6.46	7.63	7.60	7.89	7.74	7.10	6.28	6.33	6.22	7.52	7.57	6.98

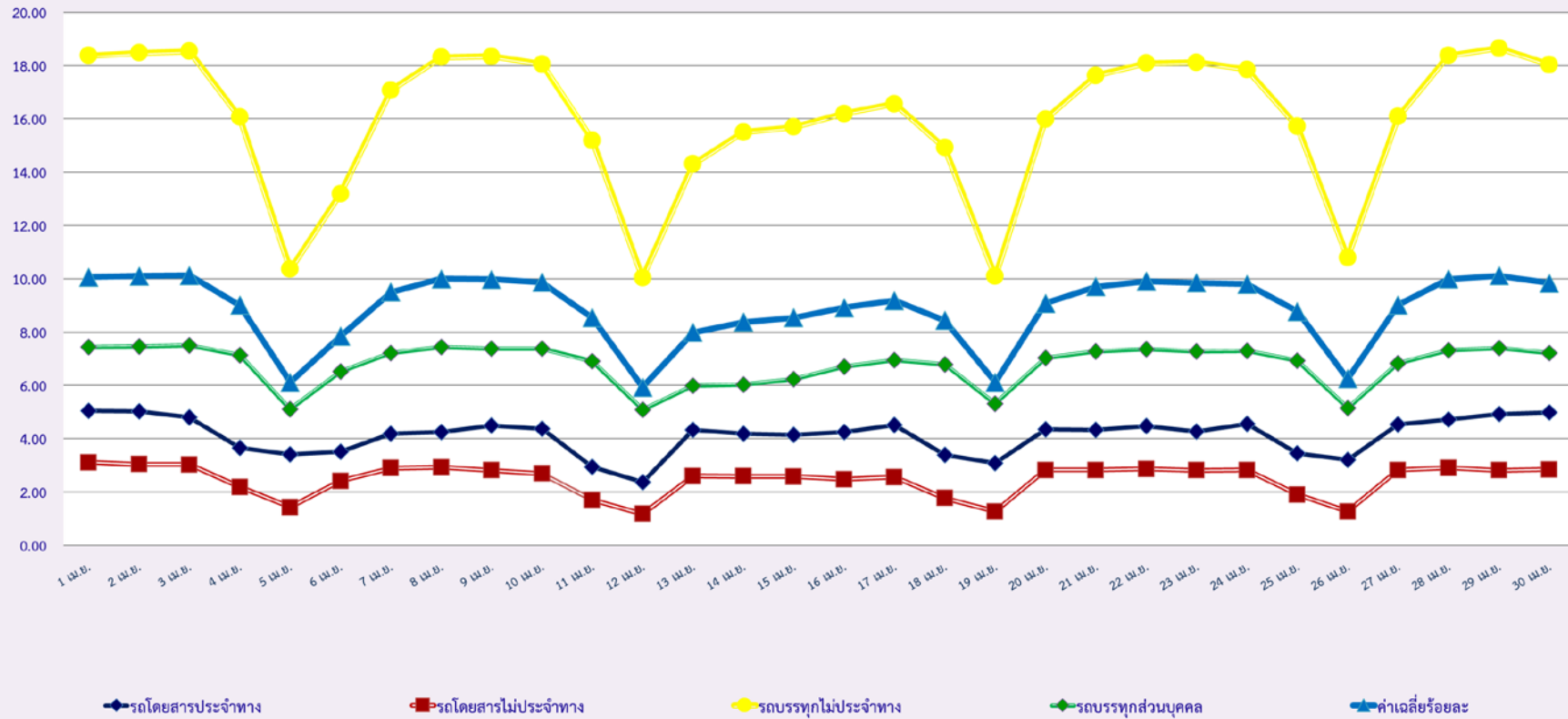
กราฟที่ 1 ร้อยละรถที่มีความเร็วเกิน

สถิติรถที่มีความเร็วเกินในรถแต่ละประเภท (ร้อยละ)



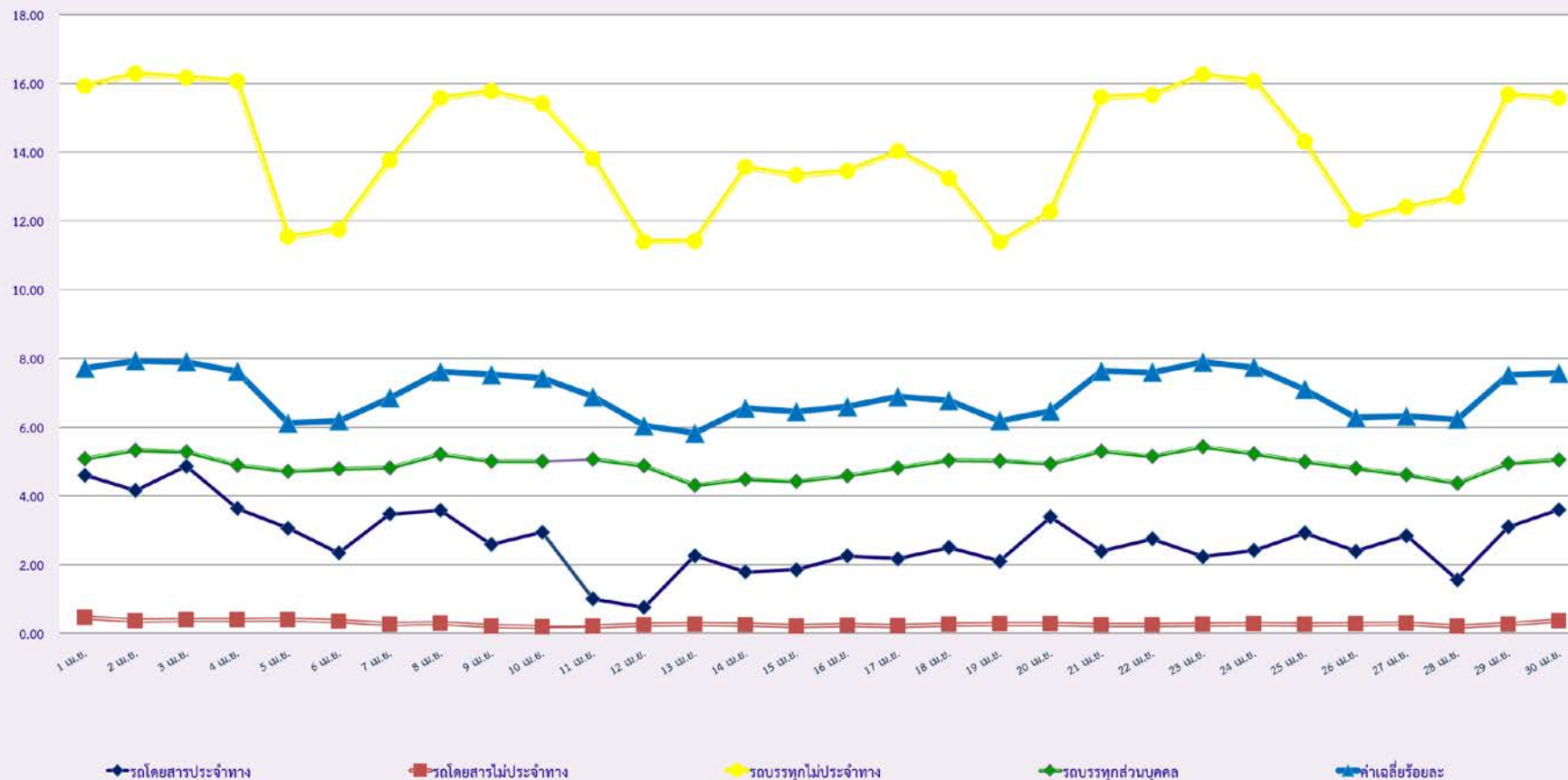
กราฟที่ 2 ร้อยละการไม่แสดงตนของพนักงานขับ

สถิติการไม่แสดงตนของพนักงานขับรถในรถแต่ละประเภท (ร้อยละ)



กราฟที่ 3 ร้อยละการขั้บรถเกินชั่วโมงการทำงานของพนักงานขั้บรถ

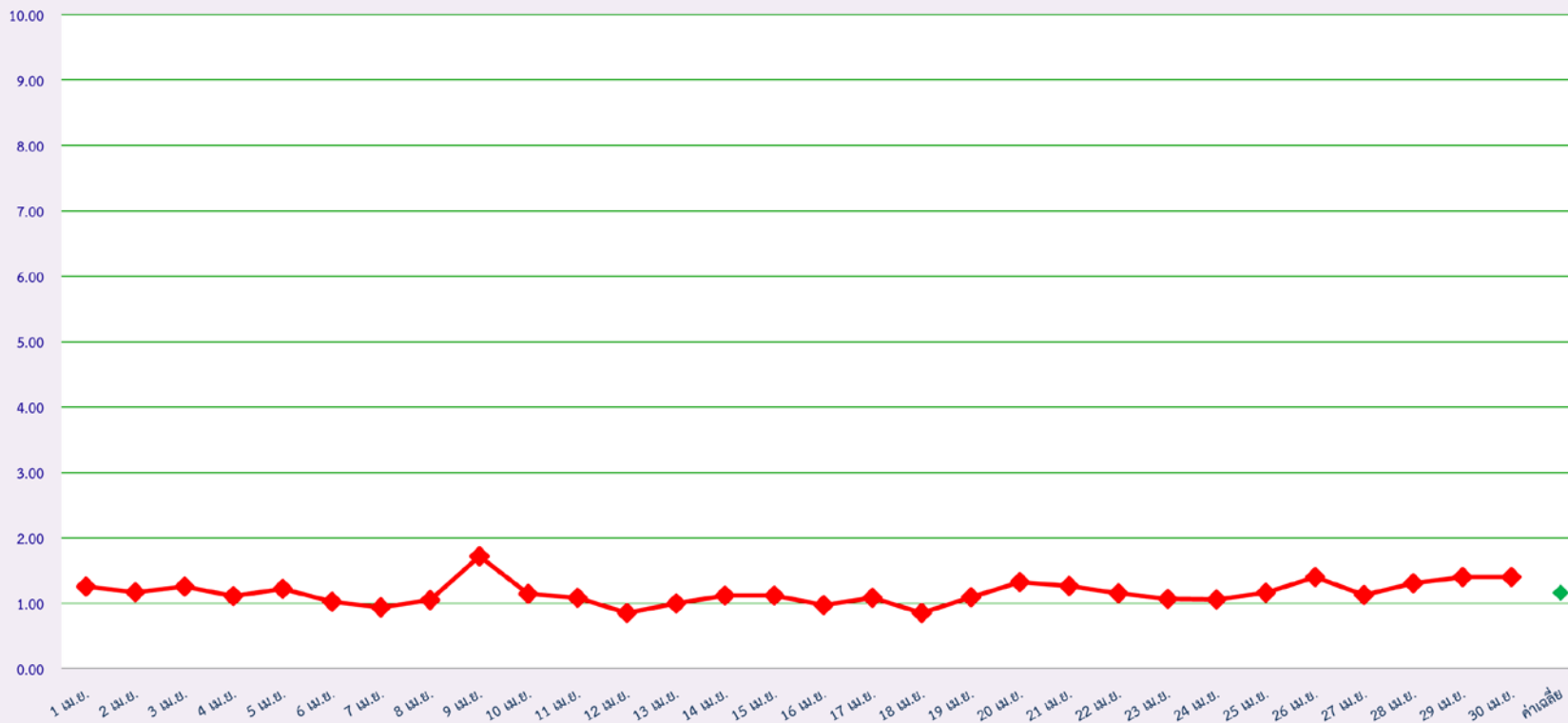
สถิติระยะเวลาการทำงานเกินของพนักงานขั้บรถในรถแต่ละประเภท (ร้อยละ)



ตารางที่ 2.1 การกระทำผิดของรถประเภท หมวด 2 (บขส.) จากระบบ GPS																																
พื้นที่	วันที่	1 เม.ย.	2 เม.ย.	3 เม.ย.	4 เม.ย.	5 เม.ย.	6 เม.ย.	7 เม.ย.	8 เม.ย.	9 เม.ย.	10 เม.ย.	11 เม.ย.	12 เม.ย.	13 เม.ย.	14 เม.ย.	15 เม.ย.	16 เม.ย.	17 เม.ย.	18 เม.ย.	19 เม.ย.	20 เม.ย.	21 เม.ย.	22 เม.ย.	23 เม.ย.	24 เม.ย.	25 เม.ย.	26 เม.ย.	27 เม.ย.	28 เม.ย.	29 เม.ย.	30 เม.ย.	ค่าเฉลี่ยร้อยละ
		กรุงเทพมหานคร	จำนวน(คัน)	3	3	7	3	1	3	5	3	6	4	4	5	2	3	5	1	3	1	4	5	4	4	4	6	6	4	0	1	3
	ร้อยละ	0.08	0.09	0.20	0.09	0.03	0.09	0.15	0.09	0.18	0.12	0.12	0.15	0.06	0.09	0.15	0.03	0.09	0.03	0.12	0.15	0.12	0.12	0.12	0.18	0.18	0.12	0.00	0.03	0.09	0.12	0.10
ทั่วประเทศ	จำนวน(คัน)	43	40	43	38	42	35	32	36	59	39	37	29	34	38	38	33	37	29	37	45	43	39	36	35	39	47	38	44	47	47	39.30
	ร้อยละ	1.09	1.17	1.25	1.11	1.22	1.02	0.93	1.05	1.72	1.14	1.08	0.85	1.00	1.12	1.12	0.97	1.09	0.85	1.09	1.32	1.27	1.15	1.07	1.06	1.16	1.40	1.13	1.31	1.40	1.40	1.15
	จำนวนรถตู้ที่ติดตั้งGPS	3930	3418	3429	3430	3430	3427	3423	3428	3424	3419	3,416	3416	3409	3405	3402	3401	3399	3399	3398	3398	3395	3385	3380	3305	3361	3361	3360	3359	3358	3361	3414.20

กราฟที่ 4 ร้อยละรถตู้โดยสารที่มีความเร็วเกิน

สถิติรถตู้โดยสารประจำทาง หมวด 2(บขส.)ที่มีความเร็วเกิน (ร้อยละ) .



**รายงานผลการดำเนินการกับผู้กระทำความผิดที่ตรวจพบจากระบบ GPS**  
**ประจำเดือน เมษายน พ.ศ. 2563**

ลำดับ ที่	ชื่อหน่วยงาน กตส./สขจ.	จำนวนการกระทำความผิด (คัม)				ออก หนังสือ เรียกตัว (ฉบับ)	มารายงานตัว (ราย)		รายงาน ตัว (ราย)	การดำเนินการกับผู้กระทำ		
		กรณี ความเร็ว (คัม)	กรณี ไม่แสดง ตัวตน (คัม)	กรณี ชั่วโมง การ ทำงานเกิน (คัม)	รวม		หน่วยออก หนังสือ	หน่วยอื่น		ปรับ (ราย)	ตัดเดือน (ราย)	อบรม (ราย)
1	กรุงเทพมหานคร	1,053	101,519	50,925	153,497	452	718	1,497	2,215	867	1,348	2,215
2	กระบี่	84	4,093	2,717	6,895	62	33	63	96	96	0	96
3	กาญจนบุรี	105	12,605	5,109	17,820	96	1	41	42	42	0	42
4	กาฬสินธุ์	73	6,617	4,310	11,000	49	6	6	12	22	-10	12
5	กำแพงเพชร	209	9,623	15,147	24,979	186	11	3	14	14	0	14
6	ขอนแก่น	211	17,961	20,508	38,680	127	83	35	118	113	5	118
7	จันทบุรี	123	6,998	3,854	10,975	105	36	51	87	85	2	87
8	ฉะเชิงเทรา	758	62,518	32,834	96,109	569	57	123	180	180	0	180
9	ชลบุรี	1,494	52,843	34,178	88,515	588	54	408	462	458	4	462
10	ชัยนาท	209	16,408	18,254	34,872	104	14	69	83	83	0	83
11	ชัยภูมิ	75	7,715	8,988	16,779	64	11	9	20	20	0	20
12	ชุมพร	266	9,761	22,880	32,907	313	19	24	43	42	1	43
13	เชียงใหม่	40	1,791	2,550	4,380	233	34	55	89	21	68	89
14	เชียงใหม่	44	3,860	4,104	8,008	1	33	95	128	128	0	128
15	ตรัง	35	2,288	1,823	4,146	32	12	71	83	83	0	83
16	ตราด	28	1,833	1,251	3,112	15	3	0	3	2	1	3
17	ตาก	125	5,773	11,358	17,256	112	15	6	21	21	0	21
18	นครนายก	103	15,604	9,273	24,981	84	6	4	10	10	0	10
19	นครปฐม	252	35,675	16,678	52,605	163	0	0	0	0	0	0
20	นครพนม	35	2,478	2,123	4,635	31	10	17	27	27	0	27
21	นครราชสีมา	1,249	33,469	48,281	82,999	1,137	119	186	305	173	132	305
22	นครศรีธรรมราช	182	8,895	13,884	22,961	183	120	71	191	163	28	191
23	นครสวรรค์	262	19,576	26,821	46,659	140	14	40	54	54	0	54
24	นนทบุรี	226	44,609	19,880	64,716	199	23	0	23	23	0	23
25	นราธิวาส	198	1,162	763	2,123	32	22	72	94	72	22	94
26	น่าน	7	355	609	971	10	3	10	13	13	0	13
27	บึงกาฬ	14	1,645	1,035	2,694	9	0	5	5	5	0	5
28	บุรีรัมย์	294	17,358	18,634	36,286	201	201	5	206	206	0	206
29	ปทุมธานี	571	76,076	40,206	116,853	504	74	217	291	291	0	291
30	ประจวบคีรีขันธ์	413	10,822	27,023	38,259	204	204	12	216	113	103	216
31	ปราจีนบุรี	250	23,079	18,224	41,552	206	47	45	92	92	0	92
32	ปัตตานี	86	2,644	1,639	4,368	15	8	55	63	63	0	63
33	พระนครศรีอยุธยา	1,704	74,383	48,840	124,928	608	27	84	111	27	84	111
34	พังงา	48	2,840	2,174	5,062	57	26	33	59	48	11	59
35	พัทลุง	103	5,559	7,687	13,349	81	65	42	107	55	52	107
36	พิจิตร	60	7,755	10,090	17,904	33	6	10	16	16	0	16
37	พิษณุโลก	90	6,876	8,750	15,717	85	13	29	42	42	0	42
38	เพชรบุรี	1,765	12,464	20,127	34,356	210	385	0	385	385	0	385
39	เพชรบูรณ์	1,605	4,847	5,100	11,552	44	4	50	54	54	0	54
40	แพร่	27	2,876	5,092	7,995	62	3	4	7	7	0	7



ลำดับ ที่	ชื่อหน่วยงาน กตส./สขจ.	จำนวนการกระทำความคิด (คั้น)				ออก หนังสือ เรียกตัว (ฉบับ)	มารายงานตัว (ราย)		รายงาน ตัว (ราย)	การดำเนินการกับผู้กระทำ		
		กรณี ความเร็ว (คั้น)	กรณี ไม่แสดง ตัวตน (คั้น)	กรณี ชั่วโมง การ ทำงานเกิน (คั้น)	รวม		หน่วยออก หนังสือ	หน่วยอื่น		ปรับ (ราย)	ตักเตือน (ราย)	อบรม (ราย)
41	พะเยา	22	2,420	3,249	5,691	19	25	34	59	59	0	59
42	ภูเก็ต	38	6,334	1,030	7,402	111	399	405	804	708	96	804
43	มหาสารคาม	144	11,625	10,822	22,591	91	4	38	42	42	0	42
44	มุกดาหาร	27	3,445	3,075	6,548	7	0	3	3	3	0	3
45	แม่ฮ่องสอน	1	150	183	334	6	6	0	6	0	6	6
46	ยะลา	5	1,907	541	2,453	0	0	9	9	9	0	9
47	ยโสธร	46	6,256	5,385	11,687	27	1	1	2	2	0	2
48	ร้อยเอ็ด	95	9,348	8,903	18,346	90	17	37	54	48	6	54
49	ระนอง	16	1,252	1,586	2,855	10	9	11	20	20	0	20
50	ระยอง	528	26,268	10,898	37,693	1,636	143	99	242	242	0	242
51	ราชบุรี	103	23,093	12,749	35,944	145	71	85	156	156	0	156
52	ลพบุรี	126	19,173	11,903	31,202	133	23	35	58	37	21	58
53	ลำปาง	161	6,663	12,696	19,521	237	23	12	35	35	0	35
54	ลำพูน	42	5,066	5,456	10,563	30	4	144	148	148	0	148
55	เลย	11	3,433	2,506	5,950	8	30	75	105	105	0	105
56	ศรีสะเกษ	88	6,621	6,120	12,829	50	30	12	42	42	0	42
57	สกลนคร	46	4,235	3,789	8,069	59	49	0	49	0	49	49
58	สงขลา	198	5,618	6,925	12,741	144	74	251	325	325	0	325
59	สตูล	12	692	314	1,018	8	4	30	34	34	0	34
60	สมุทรปราการ	784	72,905	27,343	101,032	552	166	248	414	404	10	414
61	สมุทรสงคราม	210	14,710	16,801	31,721	139	130	103	233	130	103	233
62	สมุทรสาคร	253	34,735	19,648	54,636	458	19	103	122	122	0	122
63	สระแก้ว	145	8,520	8,460	17,125	158	30	37	67	67	0	67
64	สระบุรี	1,043	55,374	42,565	98,982	294	11	126	137	137	0	137
65	สิงห์บุรี	244	17,188	16,800	34,232	100	30	127	157	113	44	157
66	สโขทัย	17	2,177	2,104	4,299	15	13	15	28	19	9	28
67	สุพรรณบุรี	293	19,049	12,783	32,125	13	14	51	65	65	0	65
68	สุราษฎร์ธานี	318	10,419	20,268	31,004	475	303	115	418	325	93	418
69	สุรินทร์	189	10,805	11,042	22,036	140	13	11	24	22	2	24
70	หนองคาย	53	3,583	1,906	5,542	40	44	10	54	54	0	54
71	หนองบัวลำภู	28	4,157	3,323	7,509	17	0	0	0	0	0	0
72	อ่างทอง	170	20,403	16,317	36,890	73	29	5	34	2	32	34
73	อุดรธานี	162	9,300	8,532	17,994	99	18	7	25	25	0	25
74	อุทัยธานี	9	2,125	1,342	3,476	5	0	2	2	2	0	2
75	อุดรดิตถ์	40	3,714	5,780	9,534	61	0	0	0	0	0	0
76	อบลราชธานี	86	5,451	4,673	10,210	73	9	2	11	11	0	11
77	อำนาจเจริญ	23	2,235	1,186	3,444	5	2	0	2	1	1	2
	รวม	20,255	1,175,701	922,731	2,118,687	12,934	4,263	5,790	10,053	7,730	2,323	10,053



ลำดับ ที่	ชื่อหน่วยงาน กตส./สขง.	สูตรตรวจสอบคุณภาพข้อมูล				รวม	ข้อมูลความผิดปกติที่พบ							รวม	หมายเหตุ
		รถ โดยสาร ประจำทาง (คัน)	รถโดยสาร ไม่ประจำ ทาง (คัน)	รถบรรทุก ส่วนบุคคล (คัน)	รถบรรทุก ไม่ประจำ ทาง (คัน)		1.ข้อมูลการ เดินรถขาด หายทุกๆ 5 นาที (คัน)	2.ข้อมูลการ เดินรถขาด หายมากกว่า 30 นาที (คัน)	3.พิกัดของ รถไม่ ต่อเนื่อง/ พิกัดไม่อยู่ บนถนน (คัน)	4.ไม่ปรากฏ แผนที่ เส้นทาง เดินรถใน หน้า Master	5.จุด Start และ จุด Last ไม่ ตรงกัน (คัน)	6.พบจุด Start หรือ จุด Last เพียงจุด เดียว (คัน)	7.อื่นๆ (คัน)		
41	แพร์	150	210	300	300	960	0	0	0	21	0	0	21		
42	ภูเก็ต	0	0	0	0	0	0	0	0	0	0	0	0	0	
43	มหาสารคาม	86	150	282	282	800	0	0	0	74	0	0	74		
44	มุกดาหาร	1	2	1	1	5	0	0	0	0	0	0	0	0	
45	แม่ฮ่องสอน	0	0	4	2	6	0	0	0	0	0	0	0	0	
46	ยโสธร	10	120	10	10	150	0	0	0	0	0	0	0	0	
47	ยะลา	80	5	10	10	105	0	0	0	0	0	0	0	0	
48	ร้อยเอ็ด	4	4	18	7	33	12	6	2	2	2	1	25		
49	ระนอง	0	11	435	507	953	12	0	1	4	0	0	19		
50	ระยอง	150	15	15	10	190	0	0	22	8	0	0	30		
51	ราชบุรี	72	43	97	126	338	8	0	5	1	0	0	14		
52	ลพบุรี	10	12	51	45	118	0	1	1	0	0	2	4		
53	ลำปาง	30	150	150	150	480	0	0	2	0	0	0	2		
54	ลำพูน	3	10	15	15	43	0	0	0	0	0	0	0	0	
55	เลย	43	20	190	198	451	0	0	0	0	0	0	0	0	
56	ศรีสะเกษ	2	20	39	31	92	0	0	0	0	0	0	0	0	
57	สกลนคร	5	5	2	2	14	5	5	3	3	3	3	22		
58	สงขลา	0	5	3	5	13	1	0	1	0	0	0	2		
59	สตูล	0	0	14	54	68	2	0	14	1	18	10	45		
60	สมุทรปราการ	0	230	120	182	532	26	0	0	0	0	26	52		
61	สมุทรสงคราม	12	0	47	0	59	0	0	0	0	0	0	0	0	
62	สมุทรสาคร	10	8	14	29	61	3	2	1	0	0	0	6		
63	สระแก้ว	30	35	187	43	295	3	48	4	52	9	12	175		
64	สระบุรี	5	135	170	163	473	0	0	0	0	0	0	0	0	
65	สิงห์บุรี	56	75	73	139	343	5	4	4	2	1	2	18	36	
66	สุโขทัย	85	133	246	317	781	0	0	0	0	0	0	0	0	
67	สุพรรณบุรี	45	0	0	0	45	3	2	0	10	0	0	15		
68	สุราษฎร์ธานี	35	89	214	236	574	0	0	0	41	0	3	44		
69	สุรินทร์	1	4	20	4	29	0	0	0	0	0	0	0	0	
70	หนองคาย	0	120	120	120	360	0	0	0	0	0	0	0	0	
71	หนองบัวลำภู	0	0	4	0	4	0	0	4	4	0	0	8		
72	อ่างทอง	10	12	19	11	52	0	0	0	0	0	0	0	0	
73	อุดรธานี	14	8	15	17	54	8	0	0	0	0	0	8		
74	อุทัยธานี	224	25	40	26	315	2	0	0	0	0	0	2		
75	อุตรดิตถ์	40	20	30	19	109	0	0	0	0	0	0	0	0	
76	อุบลราชธานี	0	0	0	0	0	0	0	0	0	0	0	0	0	
77	อำนาจเจริญ	5	2	0	0	7	0	3	3	1	0	3	10		
	รวม	6,962	3,588	7,671	7,137	25,250	214	352	438	330	58	234	179	1,782	
	ร้อยละ	1.45	0.75	1.60	1.49	5.27	0.04	0.07	0.09	0.07	0.01	0.05	0.04	0.37	

รายงานผลการดำเนินการกับผู้กระทำความผิดที่ตรวจพบจากระบบ GPS ทั่วประเทศ  
รถโดยสารสาธารณะและรถบรรทุก

รถโดยสารประจำทาง

เดือน	การกระทำความผิด (คัน)				ออกหนังสือ เรียกตัว (ฉบับ)	รายงานตัว (ราย)	การดำเนินการกับผู้กระทำความผิด (ราย)		
	ความเร็วเกิน	ไม่แสดงตน	ชั่วโมงการทำงานเกิน	รวม			ปรับ <input type="checkbox"/>	ตักเตือน <input type="checkbox"/>	อบรม <input type="checkbox"/>
ต.ค. 62	75,864	68,442	102,548	246,854	21,983	7,438	5,162	2,276	7,438
พ.ย. 62	67,254	70,471	95,581	233,306	11,486	3,291	2,400	891	3,291
ธ.ค. 62	64,760	68,716	108,267	241,743	15,060	8,250	6,070	2,180	8,250
ม.ค. 63	62,473	65,465	101,168	229,106	9,551	5,516	3,817	1,699	5,516
ก.พ. 63	45,403	62,380	79,194	186,977	14,830	3,435	2,911	524	3,435
มี.ค. 63	19,966	59,074	76,526	155,566	9,765	6,818	4,579	2,239	6,818
เม.ย. 63	2,986	22,721	14,993	40,700	1,875	1,160	1,046	114	1,160
รวม	338,706	417,269	578,277	1,334,252	84,550	35,908	25,985	9,923	35,908

รถโดยสารไม่ประจำทาง

เดือน	การกระทำความผิด (คัน)				ออกหนังสือ เรียกตัว (ฉบับ)	รายงานตัว (ราย)	การดำเนินการกับผู้กระทำความผิด (ราย)		
	ความเร็วเกิน	ไม่แสดงตน	ชั่วโมงการทำงานเกิน	รวม			ปรับ <input type="checkbox"/>	ตักเตือน <input type="checkbox"/>	อบรม <input type="checkbox"/>
ต.ค. 62	57,285	104,909	43,871	206,065	19,518	12,622	10,504	2,118	12,622
พ.ย. 62	58,579	126,775	43,044	228,398	15,972	5,716	4,534	1,182	5,716
ธ.ค. 62	59,670	113,670	51,416	224,756	24,552	12,895	11,935	960	12,895
ม.ค. 63	59,823	110,955	48,642	219,420	19,017	8,690	7,472	1,218	8,690
ก.พ. 63	43,885	92,374	37,995	174,254	19,921	8,648	7,002	1,646	8,648
มี.ค. 63	17,314	75,973	30,529	123,816	12,048	10,885	9,879	1,006	10,885
เม.ย. 63	5,507	47,269	5,490	58,266	3,239	3,006	2,406	600	3,006
รวม	302,063	671,925	260,987	1,234,975	114,267	62,462	53,732	8,730	62,462

รถบรรทุกไม่ประจำทาง

เดือน	การกระทำความผิด (คัน)				ออกหนังสือ เรียกตัว (ฉบับ)	รายงานตัว (ราย)	การดำเนินการกับผู้กระทำความผิด (ราย)		
	ความเร็วเกิน	ไม่แสดงตน	ชั่วโมงการทำงานเกิน	รวม			ปรับ <input type="checkbox"/>	ตักเตือน <input type="checkbox"/>	อบรม <input type="checkbox"/>
ต.ค. 62	12,627	633,417	534,608	1,180,652	14,924	3,527	2,558	969	3,527
พ.ย. 62	12,092	695,501	530,076	1,237,669	6,803	2,304	1,891	413	2,304
ธ.ค. 62	12,320	622,841	534,463	1,169,624	30,585	6,238	5,470	768	6,238
ม.ค. 63	11,137	621,789	524,069	1,156,995	5,796	4,172	3,311	861	4,172
ก.พ. 63	9,727	642,699	512,218	1,164,644	6,161	3,424	2,586	838	3,424
มี.ค. 63	6,221	704,901	617,672	1,328,794	5,345	5,219	4,635	584	5,219
เม.ย. 63	6,247	653,458	574,227	1,233,932	4,224	2,875	2,248	627	2,875
รวม	70,371	4,574,606	3,827,333	8,472,310	73,838	27,759	22,699	5,060	27,759

รถบรรทุกส่วนบุคคล

เดือน	การกระทำความผิด (คัน)				ออกหนังสือ เรียกตัว (ฉบับ)	รายงานตัว (ราย)	การดำเนินการกับผู้กระทำความผิด (ราย)		
	ความเร็วเกิน	ไม่แสดงตน	ชั่วโมงการทำงานเกิน	รวม			ปรับ <input type="checkbox"/>	ตัดเดือน <input type="checkbox"/>	อบรม <input type="checkbox"/>
ต.ค. 62	12,809	423,095	234,891	670,795	20,339	4,760	3,541	1,219	4,760
พ.ย. 62	11,878	509,467	235,133	756,478	5,468	2,889	2,028	861	2,889
ธ.ค. 62	11,611	489,785	238,653	740,049	66,122	3,907	3,406	501	3,907
ม.ค. 63	11,106	523,935	240,445	775,486	5,355	2,592	1,976	616	2,592
ก.พ. 63	10,122	522,307	246,103	778,532	5,497	2,569	1,900	669	2,569
มี.ค. 63	6,061	499,793	321,657	827,511	5,066	3,766	3,387	379	3,766
เม.ย. 63	5,515	452,253	328,021	785,789	3,596	3,012	2,030	982	3,012
รวม	69,102	3,420,635	1,844,903	5,334,640	111,443	23,495	18,268	5,227	23,495